

SOCIÉTÉ DE LA ROCADE  
L2 DE MARSEILLE



# COMITÉ DE SUIVI DES ENGAGEMENTS DE L'ÉTAT

Février 2015

# Introduction

**Par le Préfet de la Région Provence-Alpes-Côte-d'Azur  
ou son représentant**

- Instauré par la circulaire du 15 déc. 1992 relative à la conduite des grands projets nationaux d'infrastructures
- Constitué et présidé par le préfet
- Rassemble les représentants des administrations, des collectivités, des élus, des acteurs économiques ainsi que de la société civile (comité de quartier, association, collectif...)
- Rôle : veille à la mise en œuvre et au suivi du respect des engagements de l'État
- Modalités de fonctionnement

## FINANCEMENT

État : 27,5 %

Conseil Régional : 27,5 %

Conseil Général : 22,5 %

Communauté Urbaine MPM : 22,5 %

## CONTRAT PPP

620 M€

Acquisitions foncières

Études

Concertation

Travaux

Tout le tracé depuis A7  
jusqu'à A50

## OPÉRATIONS D'ACCOMPAGNEMENT

80 M€

Bds Arnavon / Allende

MIN réorganisation

MIN expropriations

École Busserine

Relogement Ménages

# ACTEURS DU PPP L2



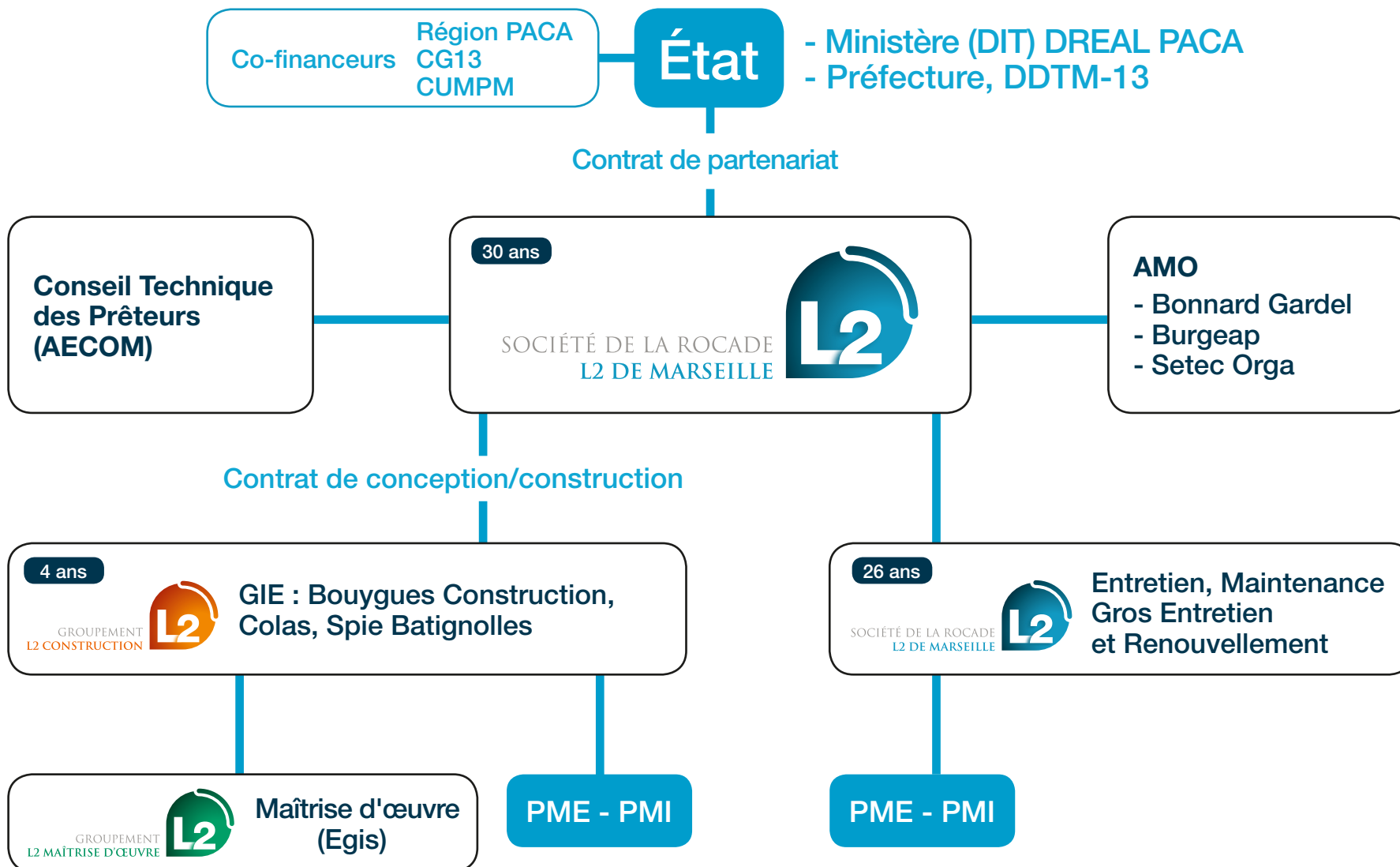
SOCIÉTÉ DE LA ROCADE  
L2 DE MARSEILLE



GROUPEMENT  
L2 CONSTRUCTION



GROUPEMENT  
L2 MAÎTRISE D'ŒUVRE

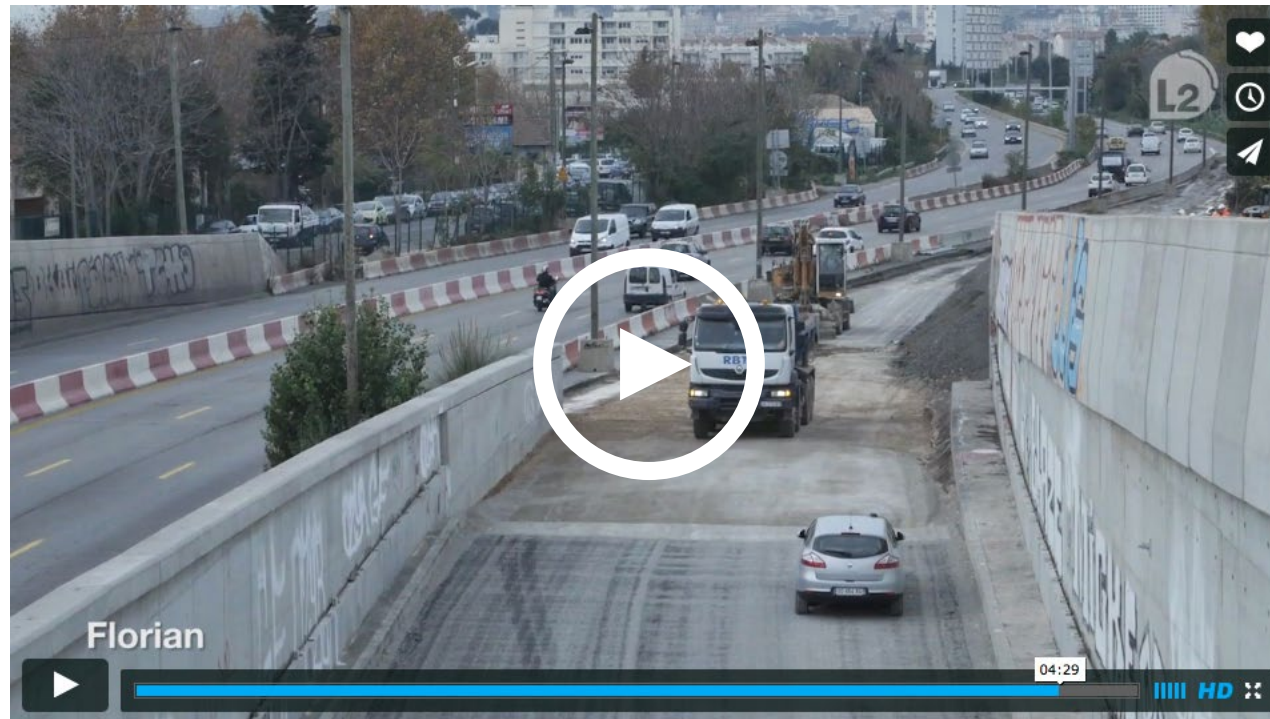


## 2014 en images

## Étude de trafic

## Les Engagements de l'État

- Dépôt de matériaux
- Eaux souterraines et superficielles
- Milieu Humain
  - La population
  - Interface : aménagements urbains / L2
  - Les activités économiques
  - Les déplacements
- Bruit
- Qualité de l'air et du climat
- Patrimoine culturel
- Paysage
- Concertation



## Film 2014 en images

# PRÉSENTATION SRL2

## INFORMATION CONTINUE

### SITE INTERNET WWW.L2-MARSEILLE.COM



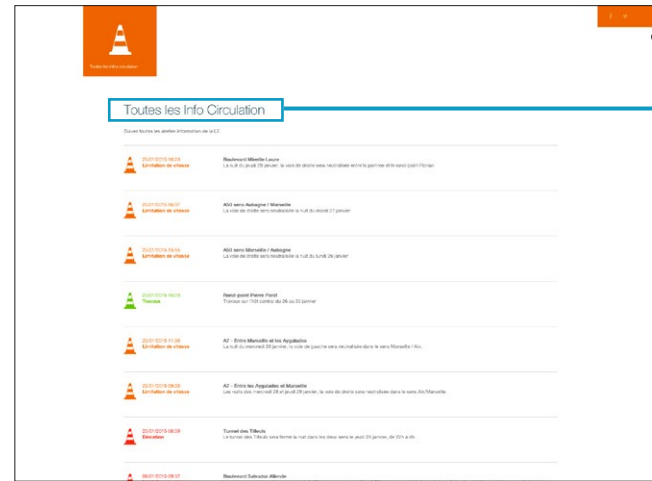
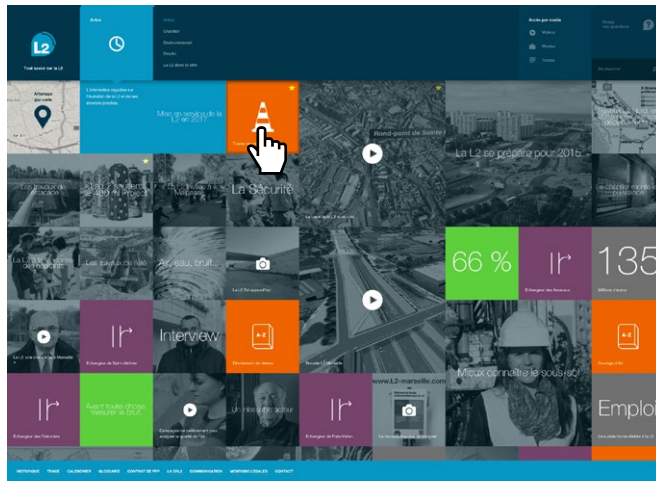
SOCIÉTÉ DE LA ROCADE  
L2 DE MARSEILLE



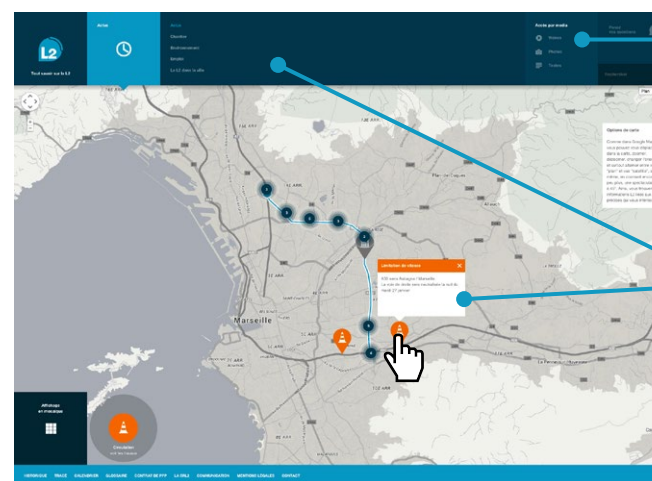
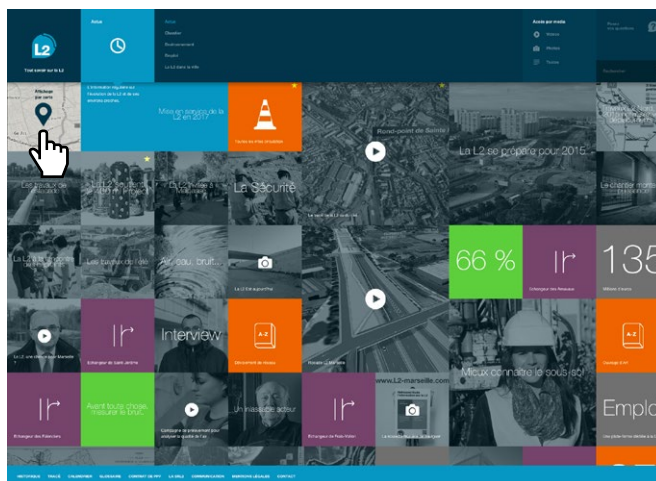
GROUPEMENT  
L2 CONSTRUCTION



GROUPEMENT  
L2 MAÎTRISE D'ŒUVRE



Toutes les Info Circulation



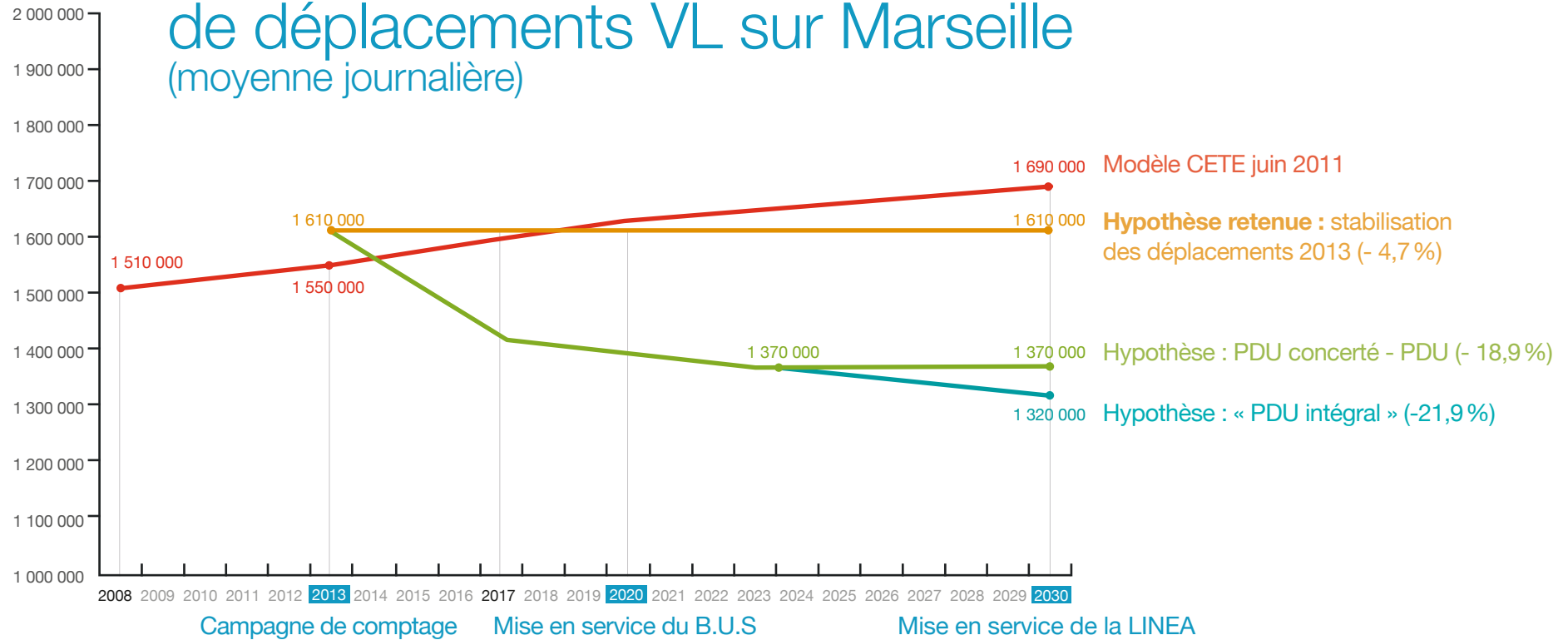
Accès par media  
Vidéos

Navigation par  
carte ou thème



Déplacements  
(VL / jour)

## Hypothèses d'évolution du volume de déplacements VL sur Marseille (moyenne journalière)



# Synthèse du volume de trafic sur la Rocade L2 à la mise en service

## Au Nord (Arnavaux – Frais Vallon) :

- Entre 60 000 et 85 000 véh/j (2 sens confondus), trafic le plus dense dans la TC des Tilleuls
- Comptage déc. 2013 : 51 000 véh/j (2 sens confondus), actuellement sur le bd Allende

## À l'est (Frais-Vallon – Florian) :

- Entre 85 000 et 115 000 véh/j (2 sens confondus), maxi dans les TC de la Fourragère et de la Parette

# ÉTUDE DE TRAFIC

## SYNTHÈSE, BÉNÉFICES ET IMPACTS



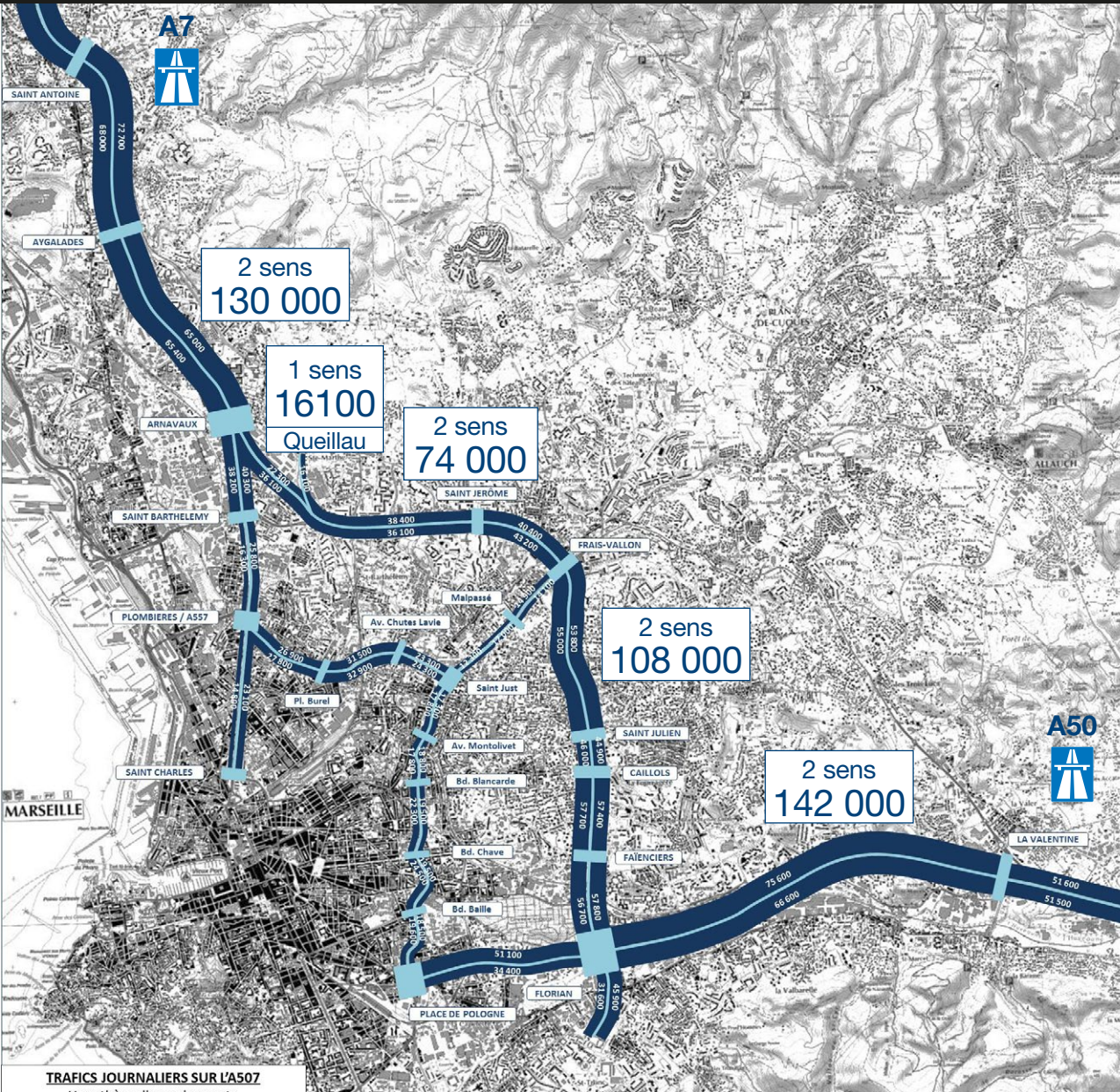
SOCIÉTÉ DE LA ROCADE  
L2 DE MARSEILLE



GROUPEMENT  
L2 CONSTRUCTION



GROUPEMENT  
L2 MAÎTRISE D'ŒUVRE



## Trafics journaliers sur l'A507

Hypothèse dimensionnante  
2030 (long terme)

Trafic tous véhicules (véh/j)

**Trafic sur la L2 Nord :**  
environ la moitié du trafic  
des autoroutes A7 et A50

# ÉTUDE DE TRAFIC

## SYNTHÈSE, BÉNÉFICES ET IMPACTS



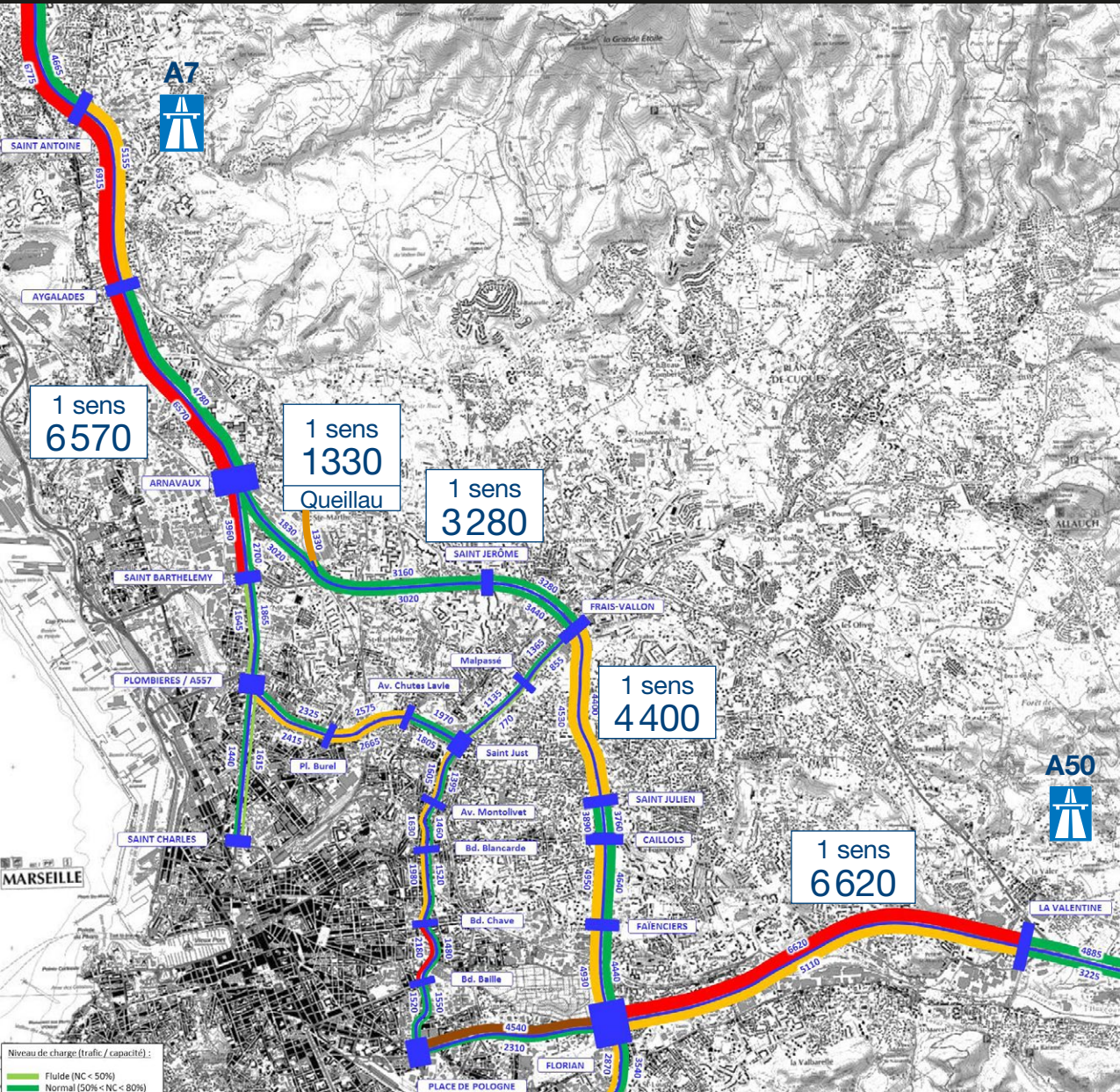
SOCIÉTÉ DE LA ROCADÉ  
L2 DE MARSEILLE



GROUPEMENT  
L2 CONSTRUCTION



GROUPEMENT  
L2 MAÎTRISE D'ŒUVRE



## Trafics et niveaux de charge sur l'A507

Hypothèse dimensionnante

2030 (long terme) - HPM

Trafic tous véhicules (véh/h)

Niveau de charge (trafic / capacité) :

- Fluide (NC < 50%)
- Normal (50% < NC < 80%)
- Chargé (80% < NC < 100%)
- Saturé (100% < NC < 120%)
- Très saturé (NC > 120%)



## Impacts sur le réseau

### Dans le centre-ville

- Tunnels : -25% dès 2017
- Jarret : -25% à terme compatible à première vue avec une réduction de capacité,
- Plombières : -10% d'ici 2020, réduction de capacité plus difficile à mettre en œuvre
- Allende : -50% dès 2017 compatible avec 2x1 voie

### Sur l'A7

- Baisse importante sur la section Sud d'Arnavaux : -33% dès 2017. Compatible avec une réduction de capacité

### Bretelle Queillau

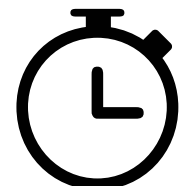
- 2030 : Volume de trafic proche de celui de Maréchal Juin (section Nord) 16 100 VL / jour dans 1 sens

### Sur l'A50

- Pas de baisse du trafic sans la mise en service du Boulevard Urbain Sud (B.U.S)

### Typologie des déplacements

- Transit : 10%
- Départs depuis Marseille /arrivées sur Marseille : 40%
- Marseille intramuros : 50%



**850 000 m<sup>3</sup>** de déblais, dont 40% réutilisés en remblais

## D'où proviennent les déblais ?

- **L2 Est** : prolongement de la Tranchée Couverte de la Fourragère
- **L2 Nord** : Tranchées Couvertes de Saint-Jérôme et de Sainte-Marthe

## Comment ré-utilise-t-on les remblais ?

- Aménagement de l'échangeur Florian
- Couverture des dalles des Tranchées Couvertes de la L2 Est et L2 Nord

## Où sont évacués les excédents ?

- Mise en dépôt définitive sur le site contrôlé du plateau de la Mure
- Mise en dépôt définitive à la carrière Lafarge à l'Estaque



## Les ouvrages pour prévenir les risques d'inondations de la L2 Est

*Dossier Portée à Connaissance Loi sur l'eau L2 Est  
(arrêté préfectoral d'autorisation signé le 22 mai 2014)*

### **Protection du risque d'inondations de la cité de la Gardanne**

- Ouvrage hydraulique – section hydraulique de 8,00 m de large par 3,00 m de haut, longueur 40 m



## Les ouvrages pour prévenir les risques d'inondations de la L2 Nord

*Dossier Déclaration loi sur l'eau L2 Nord  
(récépissé préfectoral de complétude signé le 18 Août 2014)*

**La présence d'une zone inondable par ruissellement au Nord de l'avenue Allende nécessite des précautions particulières visant à ne pas aggraver les conséquences d'une inondation.**

- Les rétablissements transversaux des ruisseaux de **Sainte-Marthe et Plombières** seront dimensionnés pour une transparence centennale, tandis que le détournement longitudinal le sera pour une capacité décennale :
  - a) le profil en long général du rétablissement hydraulique de **Sainte-Marthe** passe au dessus de la rocade L2 ; Ouvrage Hydraulique n°3 de 59 m de long, largeur variable (de 1,85 m x 2,1 m à 6,5 m x 1,5m en traversée de la Tranchée Couverte)
  - b) Rétablissement du ruisseau de **Plombières** réalisé de manière gravitaire ; Ouvrage Hydraulique (OH) n°4 de 604 m de long – dimension variable de 2,5m x 2m à 6,5 m x 1,5 m (traversée de la TC)





## Les ouvrages pour prévenir les risques d'inondations de la L2 Nord (suite)

- **Bassin versant de Plombières**

OH n°5 : Collecteur de l'évacuateur de crue du quartier Picon ;  
OH de 34 m de long, dimension 2 m x 2,5 m

- **Bassin versant de Saint-Jérôme**

OH n°6 : Collecteur pluvial de Malpassé ; OH de 219 m de long, dimension variable  
(de 2 m x 1,5 m à 2 m x 2,5 m)

- **L2 Nord : Bassin versant de Saint-Joseph** (sous bassin versant des Aygalades)

OH n°1 : Collecteur pluvial de Saint-Joseph; ouvrage existant, dévoiement en cours d'étude

- **L2 Nord : Bassin versant de Saint-Joseph** (sous bassin versant des Aygalades)

OH n°2 : Collecteur pluvial dit du « Marché d'Intérêt National »; ouvrage existant, dévoiement  
en cours d'étude



## Maîtrise du ruissellement en phase chantier

- **Organisation générale** : des bassins de décantation ainsi que des systèmes de concentration des eaux issues des parcelles terrassées et des bases « chantier » seront conçus pour toute la durée du chantier.
- **Objectif** : récolter les eaux de pluie ruisselées
  - Décantation des matières sédimentaires
  - Collecte des pollutions éventuelles
- **Réalisé à ce jour** : un bassin de décantation entre les Tranchées Couvertes de la Fourragère et de Montolivet.
- Utilisation des eaux décantées pour **l'humidification des pistes.**

# Déviations et Itinéraires préférentiels



**L2 Information riverains**

**Fermeture partielle de la Rue de la Busserine.**  
À partir du 21 octobre 2014 et jusqu'au printemps 2015, une partie de la rue de la Busserine sera fermée à la circulation pour permettre la réalisation des travaux de la L2. Elle restera accessible au piétons et aux vélos. La circulation sera coupée entre la rue Piron et le Centre Commercial Piron. Les accès au Centre Commercial Piron, au Centre Social Agricola et à l'École de la Busserine restent échangés.

À tout moment retrouvez toutes les infos sur le site : [www.L2-marseille.com](http://www.L2-marseille.com)

**Toute l'info sur la L2**

Track, planning, travaux...  
**Pour tout savoir sur la L2**  
rendez-vous dans les «maisons de la L2»  
(Équipements publics ou privés)

**Vous souhaitez déposer votre CV ?**  
passeront uniquement à l'ISE (1) les postes-emplois si  
ou rendez-vous à la maison de la L2 Nord  
pour plus d'informations.

Et à tout moment, retrouvez toutes les infos sur le site : [www.L2-marseille.com](http://www.L2-marseille.com)

**L2 Comment optimiser vos déplacements pendant 2 ans, à partir de janvier 2015**

**3 itinéraires préférentiels**

- P1 Rejoindre l'A7
- P2 Rejoindre l'A50
- P3 Rejoindre l'A55

Circulation sur la zone des travaux L2

**L2 Information riverains**

**Les travaux sur l'échangeur de Florian ont commencé.**  
À partir du 31 octobre 2014 et jusqu'au printemps 2015, l'axe sur l'échangeur de Florian sera fermé à la circulation. Une déviation sera assurée pour les riverains.

À tout moment retrouvez toutes les infos sur le site : [www.L2-marseille.com](http://www.L2-marseille.com)

# MILIEU HUMAIN

## LA POPULATION

### PRESSE



SOCIÉTÉ DE LA ROCADE  
L2 DE MARSEILLE



GROUPEMENT  
L2 CONSTRUCTION



GROUPEMENT  
L2 MAÎTRISE D'ŒUVRE

# 4 points presse organisés par la SLR2

- décembre 2013
- juin 2014
- novembre 2014
- janvier 2015

...en complément des articles de presse réguliers.



# MILIEU HUMAIN

## LA POPULATION

### INFORMATION DU GRAND PUBLIC



SOCIÉTÉ DE LA ROCADE  
L2 DE MARSEILLE



GROUPEMENT  
L2 CONSTRUCTION



GROUPEMENT  
L2 MAÎTRISE D'ŒUVRE

Un grand projet  
Des mesures concrètes en faveur  
de l'environnement et une priori-  
té à l'information et la concerta-  
tion.

Tracé de la L2  
L'itinéraire complet de la L2 qui  
reliera les autoroutes A7 et A50.  
Elle permettra, dès 2017,  
le contournement de Marseille.

Information  
Deux maisons du projet  
L2 ouvriront en octobre.

Travaux  
Un chantier complexe.

L2 Nord  
Des travaux qui montent en  
puissance sur trois années.  
L'accès au centre commer-  
cial Le Merlan préservé.

Information et Emploi  
Les deux maisons de la L2  
ouvrent leurs portes.  
Des opportunités de  
recrutement communi-  
quées chaque trimestre.

L2 Est  
L'échangeur de Florian.  
L'ouvrage stratégique.  
Pour éviter les ralentisse-  
ments, pensez aux trans-  
ports en commun.

► Page 2 et 3

► Page 4 et 5

► Page 6

# La Provence

COMMUNICATION

## Rocade L2 : c'est parti !

Travaux, tracés, aménagements... Découvrez les coulisses du projet

Echangeur de Saint-Jérôme

Ambiance des futurs aménagements paysagers de la dalle de La Parette

Le point sur les travaux L'essentiel des chantiers réalisés et à venir

► Page 7

CAHIER 2 N°6229 - NE PEUT ÊTRE VENDU SEPARÉMENT

Travaux  
Un chantier complexe.

L2 Nord  
Des travaux qui montent en  
puissance sur trois années.  
L'accès au centre commer-  
cial Le Merlan préservé.

Information et Emploi  
Les deux maisons de la L2  
ouvrent leurs portes.  
Des opportunités de  
recrutement communi-  
quées chaque trimestre.

L2 Est  
L'échangeur de Florian.  
L'ouvrage stratégique.  
Pour éviter les ralentisse-  
ments, pensez aux trans-  
ports en commun.

► Page 2 et 3

► Page 4

► Page 5

► Page 6

# La Provence

COMMUNICATION

## Les coulisses de l'un des plus grands chantiers de France

Des recrutements ont prévu, pour renforcer les équipes des entreprises adhérentes sur le chantier de la L2. La majorité des équipes employées sur le chantier seront celles des entreprises de BTP membres du groupement d'intérêt économique désignées pour la construction de la L2 (Bouygues, Colas, Spet). Mais l'ampleur du chantier, nécessitera des recrutements de main-d'œuvre, durant les 3 années de travaux, dont des personnes diplômées de l'emploi, conformément à nos engagements sociaux, précise Rémy Roussel, directeur du G.I.E. L2 Groupement Construction. La Société de la Rocade L2 de Marseille a, pour cela, mis en place une plate-forme dédiée à l'emploi sur le chantier de la L2, avec le Service Public de l'emploi. Cette plate-forme ouvrira ses portes en octobre, au sein de la Maison du projet L2 Nord (avec un accès dans la maison de la L2 Est), sur le parking du Carrefour Le Merlan.

**Une plate-forme de l'emploi**  
Elle s'appuie sur les compétences de Pôle Emploi, de la Mission locale et du P.I.L.E., en collaboration avec la Fédération du B.T.P. 13. Elle travaillera, par ailleurs, étroitement avec les associations de quartiers et les centres sociaux afin d'établir un lien avec les habitants des environs. Des permanences seront assurées par des agents du Service Public de l'emploi et les postes à pourvoir seront régulièrement affichés en fonction de l'évolution des besoins des entreprises du groupement constructeur.

**Des formations pour les personnes recrutées**  
Les recrutements débuteront entre fin 2014 et début 2015. Au-delà de leurs engagements en terme de nombre d'heures de travail, les entreprises de la Société de la Rocade L2 proposent un important volet formation. L'objectif est double : il s'agit d'une part de faciliter l'accès à un titre professionnel pour les salariés en contrat de professionnalisation et, d'autre part, d'identifier et de former les futurs collaborateurs des entreprises du Groupement constructeur.

**La L2 sera gratuite**

ter l'accès à un titre professionnel pour les salariés en contrat de professionnalisation et, d'autre part, d'identifier et de former les futurs collaborateurs des entreprises du Groupement constructeur.

► Page 7

6 ROCADE L2 C'EST PARTI

## La L2 Nord

Le tracé de la L2 Nord est compris entre Fran Valon et l'autoroute A50. Il comprendra un pont d'échanges à Saint-Jérôme et deservira, d'une part l'interurbain et, d'autre part, le centre urbain et commercial du Merlan. Cette desserte s'effectuera par une nouvelle voie de surface créée dans le cadre du projet au sud de la L2 : l'avenue Prosper Mérimée prolongée. Après un parcours en tranchée couverte sous l'autoroute avenue d'Alsace,

puis entre la voie ferrée et le M.I.N. des Arnaux, la L2 rejoindra l'A7 au niveau de l'échangeur des Arnaux. Cet ouvrage assurera :

- la continuité autoroutière entre la L2 et l'A7
- les échanges entre l'A7 et la voirie urbaine (Avenue du M.I.N., Boulevard Gay-Lussac, Boulevard Simon Bolivar, ...)
- l'accès à la L2 depuis la voirie urbaine.

Echangeur de St-Jérôme

Echangeur des Arnaux

**La L2 Nord en bref**  
Type de voies :  
3 voies de circulation dans le sens Arnaux-A50  
3 voies de circulation dans le sens A50-Arnaux  
Longueur : 4,5 km  
Trafic attendu sur l'itinéraire : 90.000 véhicules par jour en 2012.  
Restrictions de circulation : les véhicules de transport de matières dangereuses et les transports exceptionnels sont interdits sur la L2 (en raison des 8 tranchées couvertes).  
Ete 2014 : début des travaux  
Fin 2017 : mise en circulation

**Le saviez-vous ?**  
Après les premières études menées dans les années 1990, une longue démarche de concertation a été menée avec les collectivités locales et les habitants des quartiers concernés par le tracé. La première phase de concertation, en 2006, a permis de couper les deux options principales (option nord et option Sud) pour le passage de la L2 Nord. La deuxième phase de concertation en 2001 avait pour objet d'engager la réflexion concernant le projet urbain associé à la réalisation de la L2. Enfin, la troisième phase de concertation, en 2002, a permis d'évaluer les possibilités d'aménagements urbains des sites existants traversés par le projet routier.

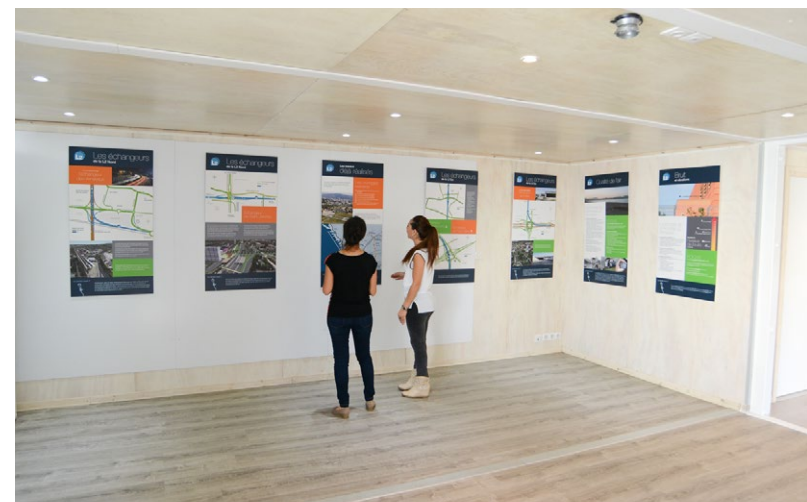
**Faciliter l'accès aux opportunités d'emploi**

► Page 6

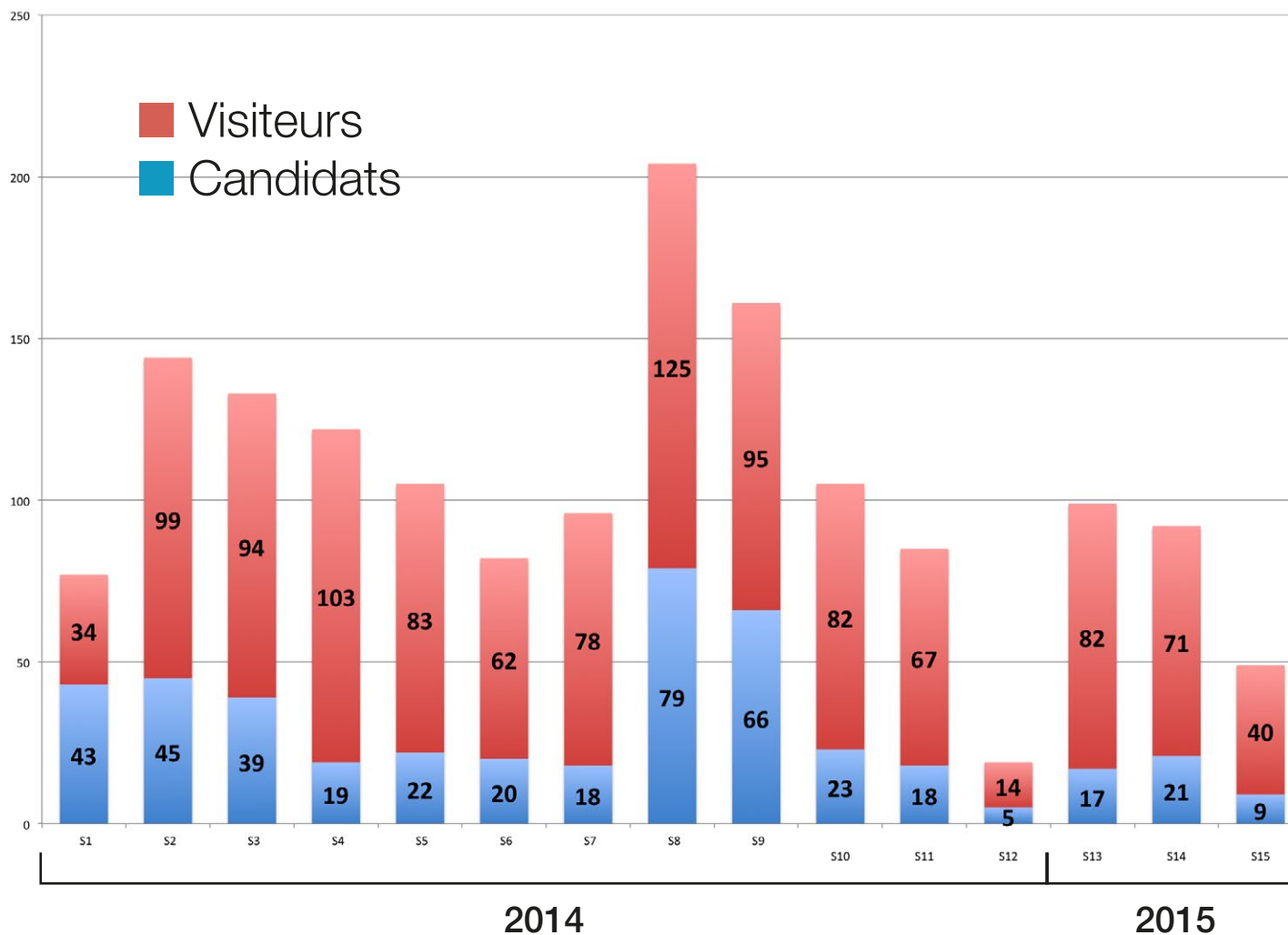


## Maison Est et Nord de la L2 y compris Plateforme Emploi

Déjà plus  
de 1600 visiteurs  
accueillis



# Fréquentation Maison L2 Nord



Visiteurs : 70%  
Candidats : 30%

Nb moyen  
de Visiteurs :  
18 / jour

Nb moyen  
de Candidats :  
7 / jour

**3 visites pro :**  
RTM, CG13, SNCF

**4 visites scolaires :**  
avec des classes  
de CE2, CM2, 5<sup>e</sup>

39

réunions  
avec les  
collectivités  
locales\*

86

réunions  
avec les CIQ  
associations  
et scolaires

\*réunions hebdomadaires  
de coordination technique  
avec les collectivités locales





## 1 CSEE

- 13 février

## 3 COPIL

- novembre 2013
- juin 2014
- décembre 2014

## 6 COTECH

- septembre 2013
- avril 2014
- septembre 2014 (air/santé)
- novembre 2014
- décembre 2014 (air/santé)
- février 2015



- **Relogement**

- 125 ménages des deux immeubles Picon C et Busserine K ont été relogés en 2014
- démolition en cours

- **Avenue Allende entre les ronds points de Sainte-Marthe et Wresinski**

- études MRU (MPM+Ville) achevées
- Présentation aux partenaires programmée
- Objectifs de répartition des maîtrises d'ouvrage au printemps 2015

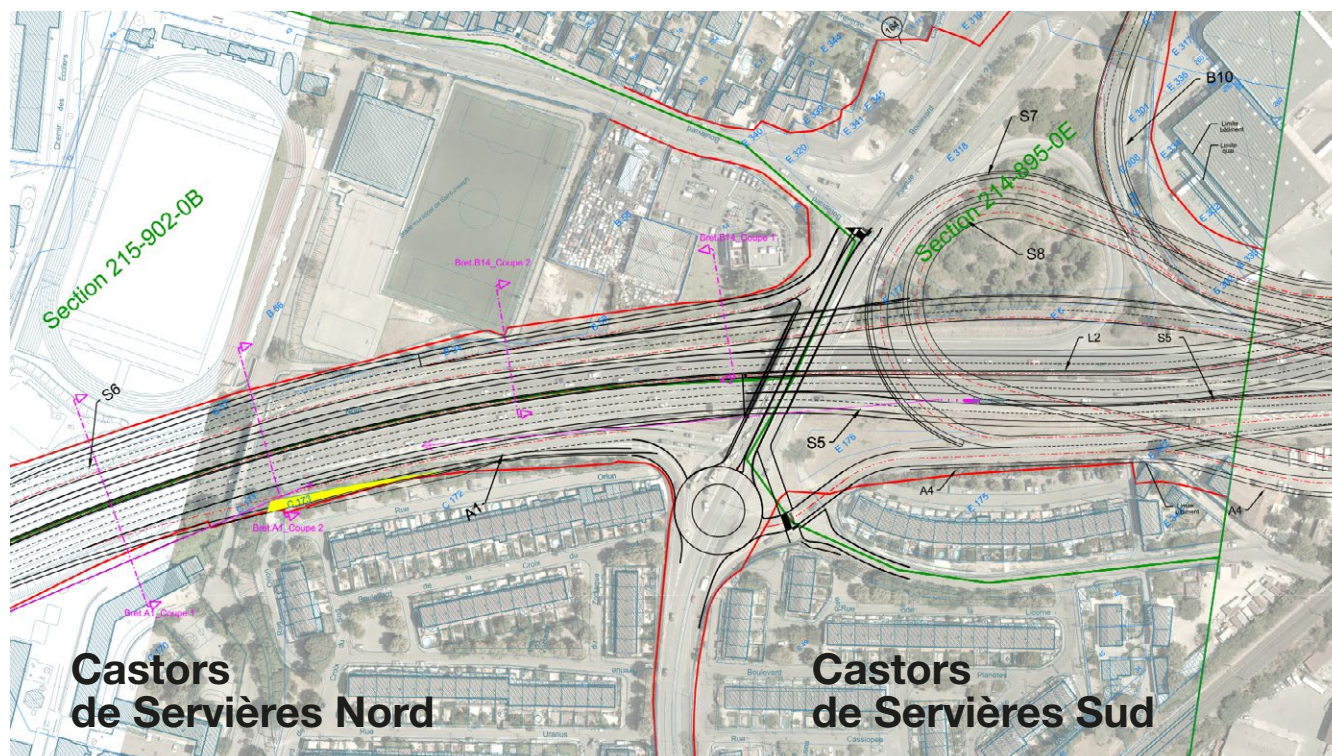
- **Nouvelle école de la Busserine construite**

## 5 entreprises maintenues sur les 10 impactées

- Appel d'offres pour la construction de bâtiments neufs lancé par MPM début 2015

## D'autres bâtiments seront construits pour compenser la perte de surface liée aux travaux de la L2

- Étude (sous maîtrise d'ouvrage MPM) de restructuration du MIN
- Restitution prévue à l'été 2015



**Engagement de l'État :** acquisition, en cas de demande, des propriétés situées en bordure de l'échangeur des Arnavaux

La SRL2 indique **qu'une seule demande d'acquisition** a été adressée au juge de l'expropriation suite à l'enquête parcellaire. La demande de proposition d'achat du bien sera étudiée par l'État.

# Commerces maintenus

- McDonald
- Pharmacie De Caroli
- Centre Commercial Picon
- Centre urbain du Merlan



Maison de la Solidarité



Maison Régionale de Santé  
Centres médicaux



Pendant les travaux,  
le Centre Commercial PICON reste ouvert

 **Boucherie Halal « Tradi Viande »**  
Ouvert 7/7 de 7h à 13h et de 15h30 à 19h30

 **La Crêperie Dorée**  
Ouvert du lundi au samedi de 8h à 19h30

 **Tabac Presse PMU Loto « le Crinum »**  
Ouvert du lundi au samedi de 6h30 à 19h30 et le dimanche de 8h à 13h

 **Alimentation générale « Super Familial »**  
Ouvert 7/7 de 7h à 21h

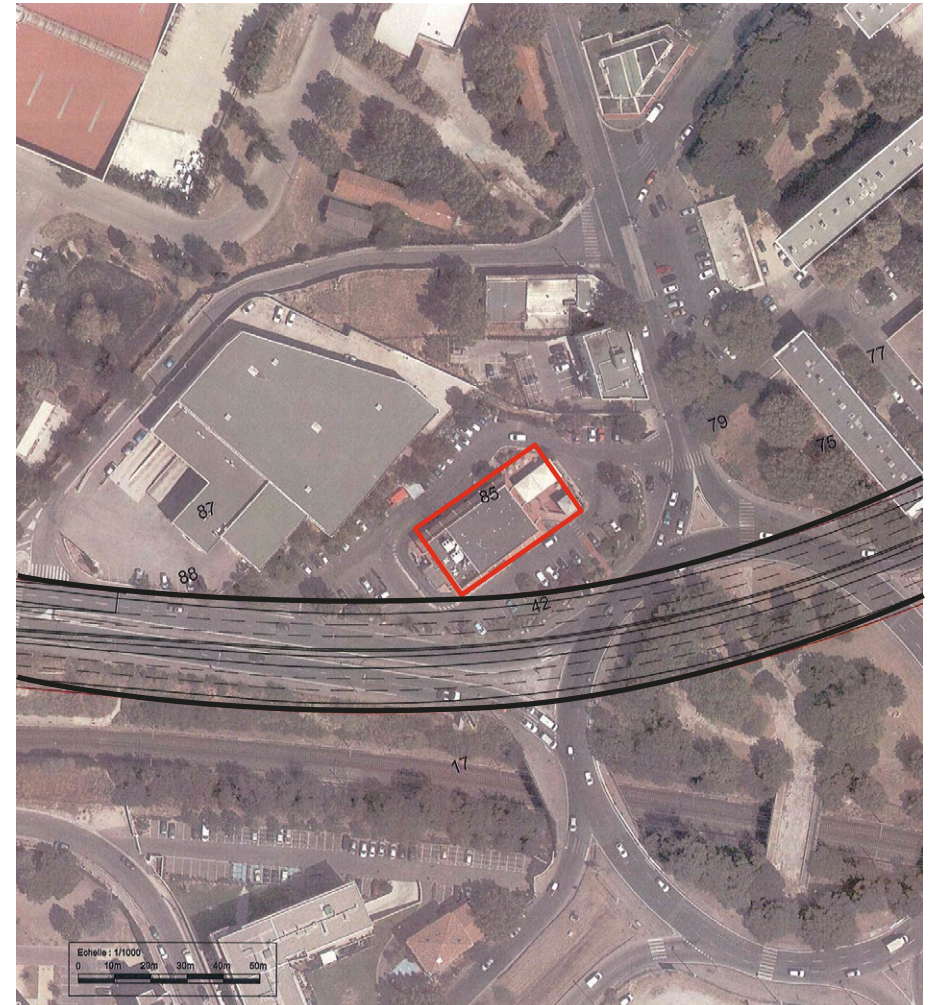
 **Boulangerie Pâtisserie Pizzeria « El Madkour »**  
Ouvert 7/7 de 6h à 21h



Pendant les travaux,  
le Centre Commercial PICON reste ouvert

# Préservation de l'activité de McDonald

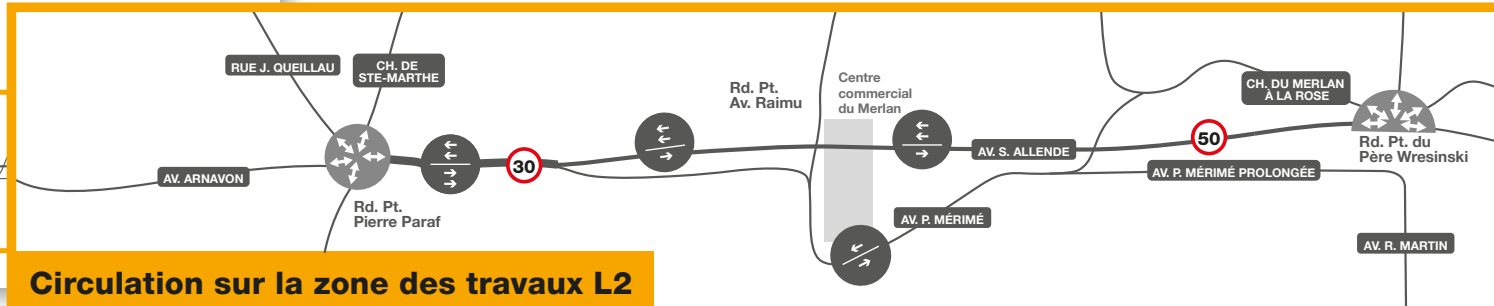
Accord commercial avec McDonald  
pour la fermeture temporaire du Drive  
en phase travaux





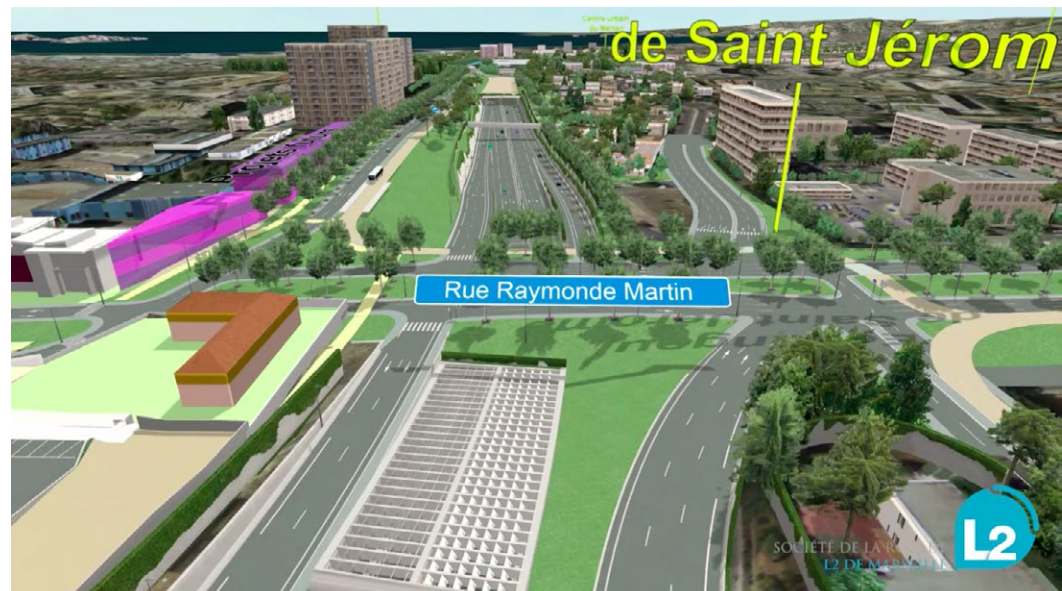
## «Itinéraires préférés»

2 ans à partir de janvier 2015



## Saint-Jérôme

Ouverture de la voie Prosper Mérimée prolongée depuis le 15 décembre, ayant permis la fermeture, provisoire, de l'accès au giratoire Wresinski depuis la rue Raymonde Martin (vallon de Malpassé).





## Requalification des boulevards Arnavon/Allende

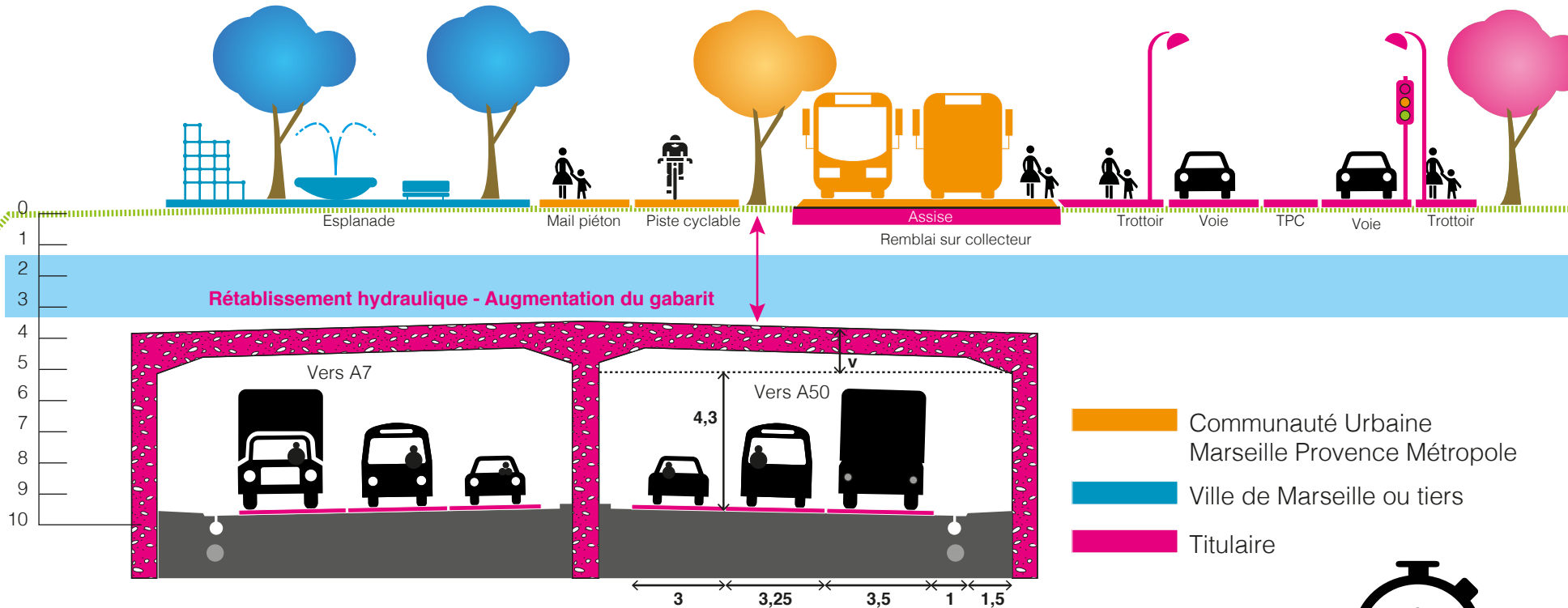
- **Transport en Commun en Site Propre inscrit au plan de déplacements urbains de MPM**
- **18 M€ prévus sous maîtrise d'ouvrage MPM**
- **Via une convention État /MPM**

## L2 Nord

< PICON

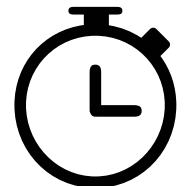
TCSP central

FONTVERT >



- Communauté Urbaine  
Marseille Provence Métropole
- Ville de Marseille ou tiers
- Titulaire

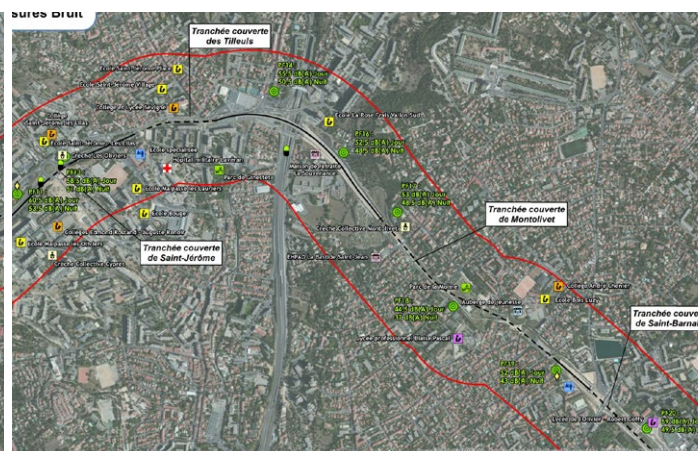
Dimensions géométriques de la Tranchée Couverte de Sainte-Marthe



# Avancement

- **Octobre 2013** – Programme des mesures
- **Décembre 2013** – Campagne de mesures
- **Janvier 2014** – Principes de modélisations
- **Juillet 2014** – Présentation état zéro
  - *Niveau mesuré non modéré à l'approche des grands axes (A7, A50, abords immédiats d'Allende...)*
  - *Modéré sinon*
- **Novembre 2014** – Validation des études statiques de trafic par l'État et les collectivités locales (TMJA)
- **Décembre 2014 et suivant** – Dimensionnement des protections acoustiques
- **Janvier 2015** – Le 28/01/2015 l'étude acoustique demandée a été communiquée à l'État pour instruction

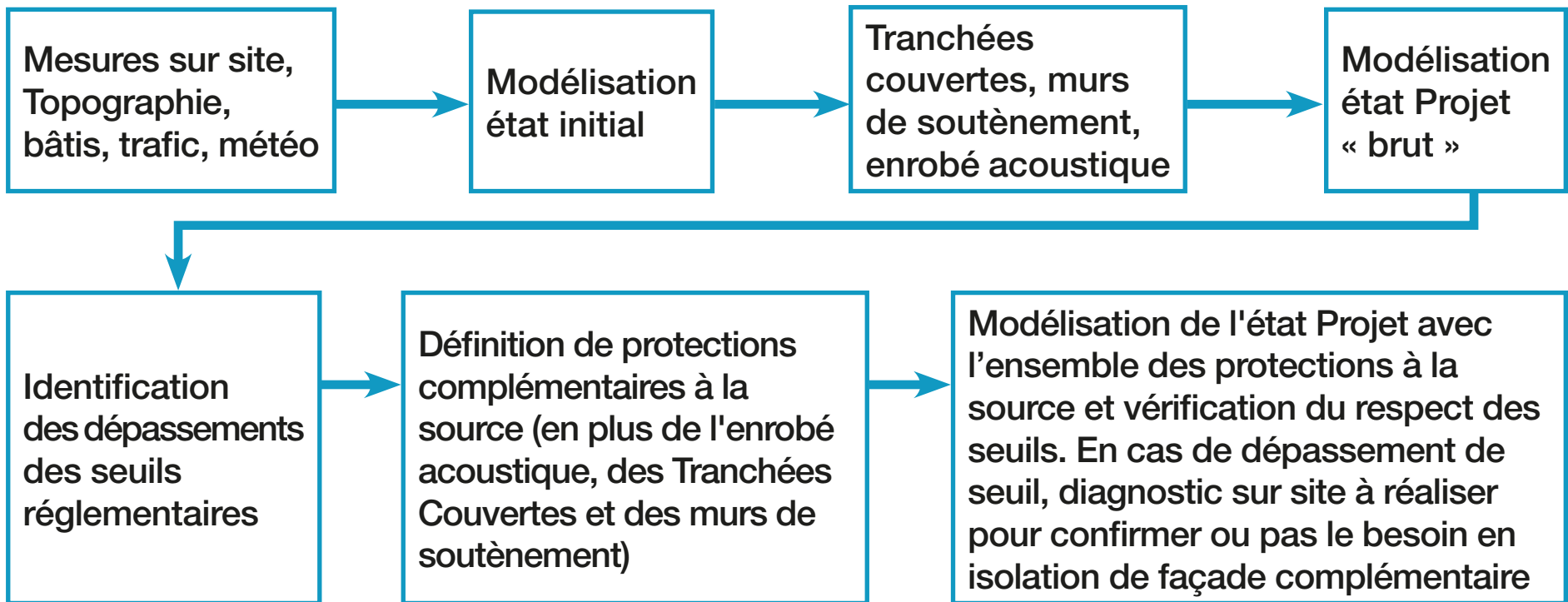
# Cartographie de l'état initial des niveaux de bruit avant travaux (« état zéro »)



Frais Vallon



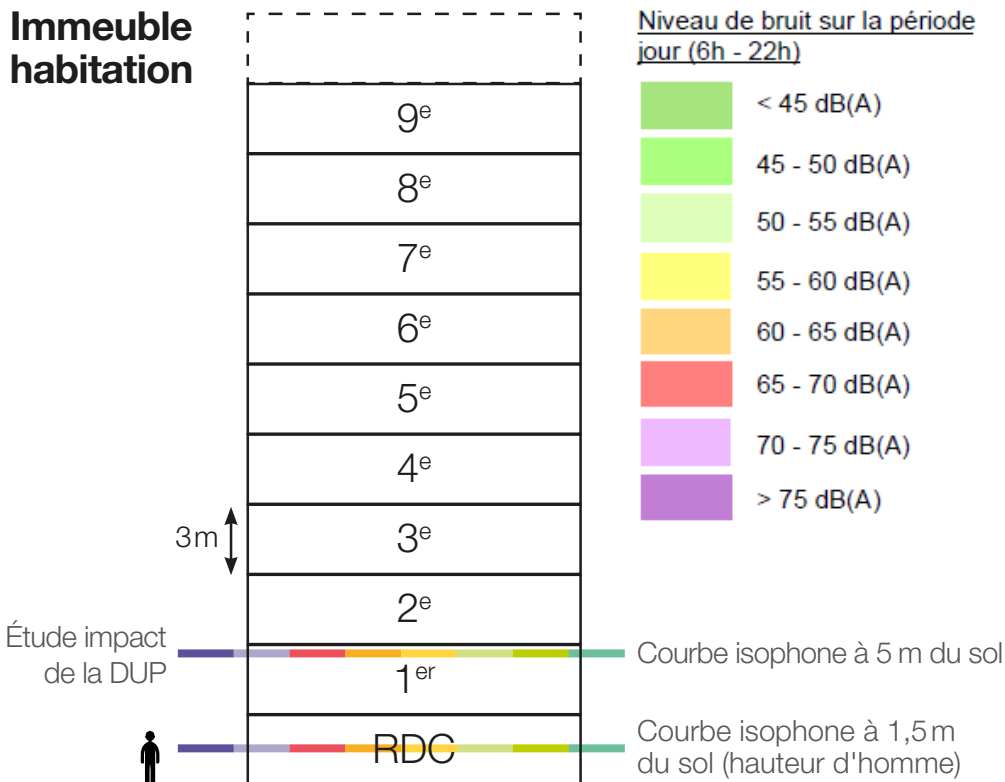
# Méthodologie de définition des protections



# Résultats des modélisations - 2 types de cartes

## Cartes des isophones :

coupe en travers des niveaux sonores en champ libre

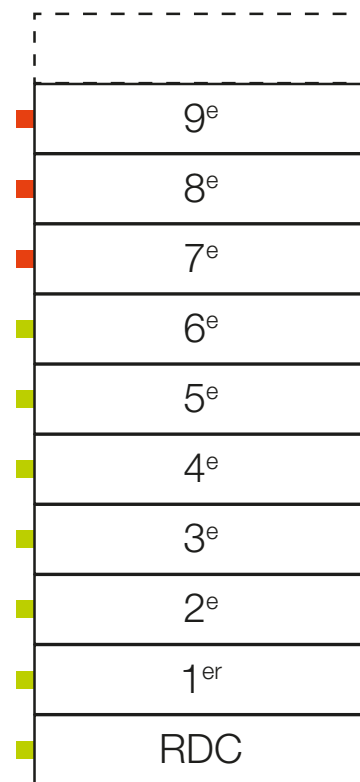


## Cartes des calculs sur récepteurs :

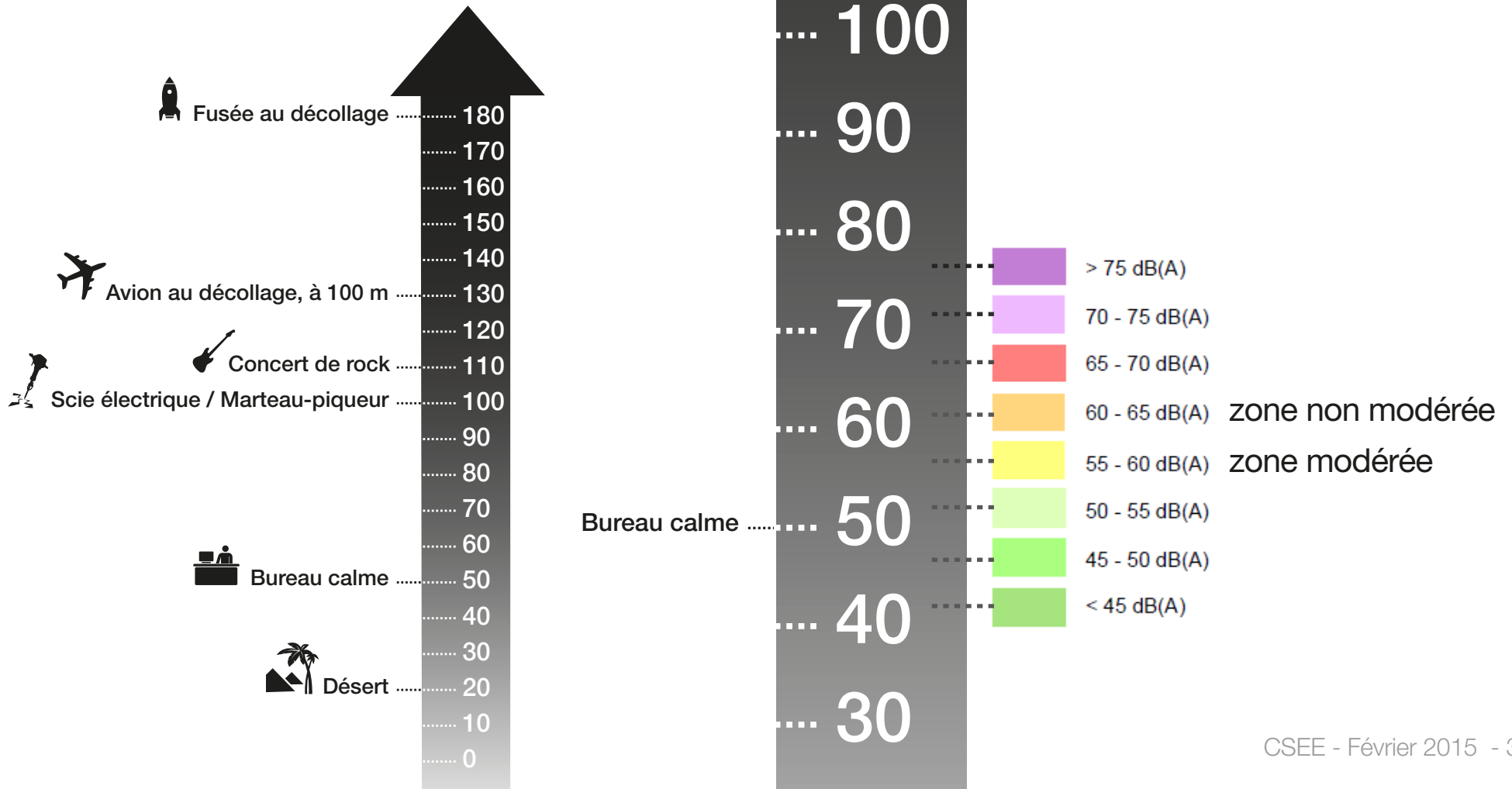
valeurs en façade des bâtiments utilisées

### Tableau et carte des calculs sur récepteurs

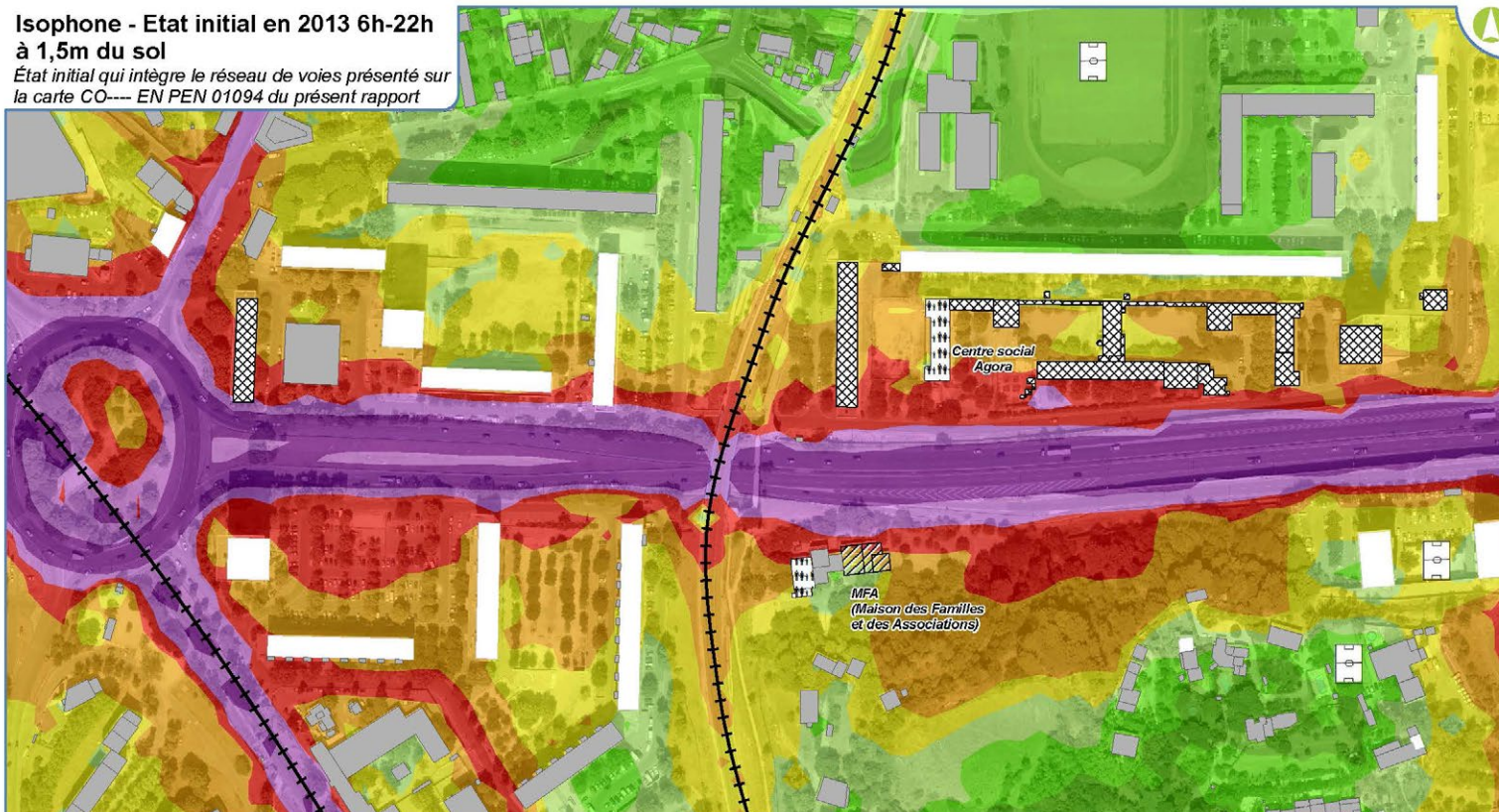
- Récepteurs
- En dessous des seuils
- Diagnostic à réaliser



# Échelle de bruit



# Allende Ouest - État initial 2013

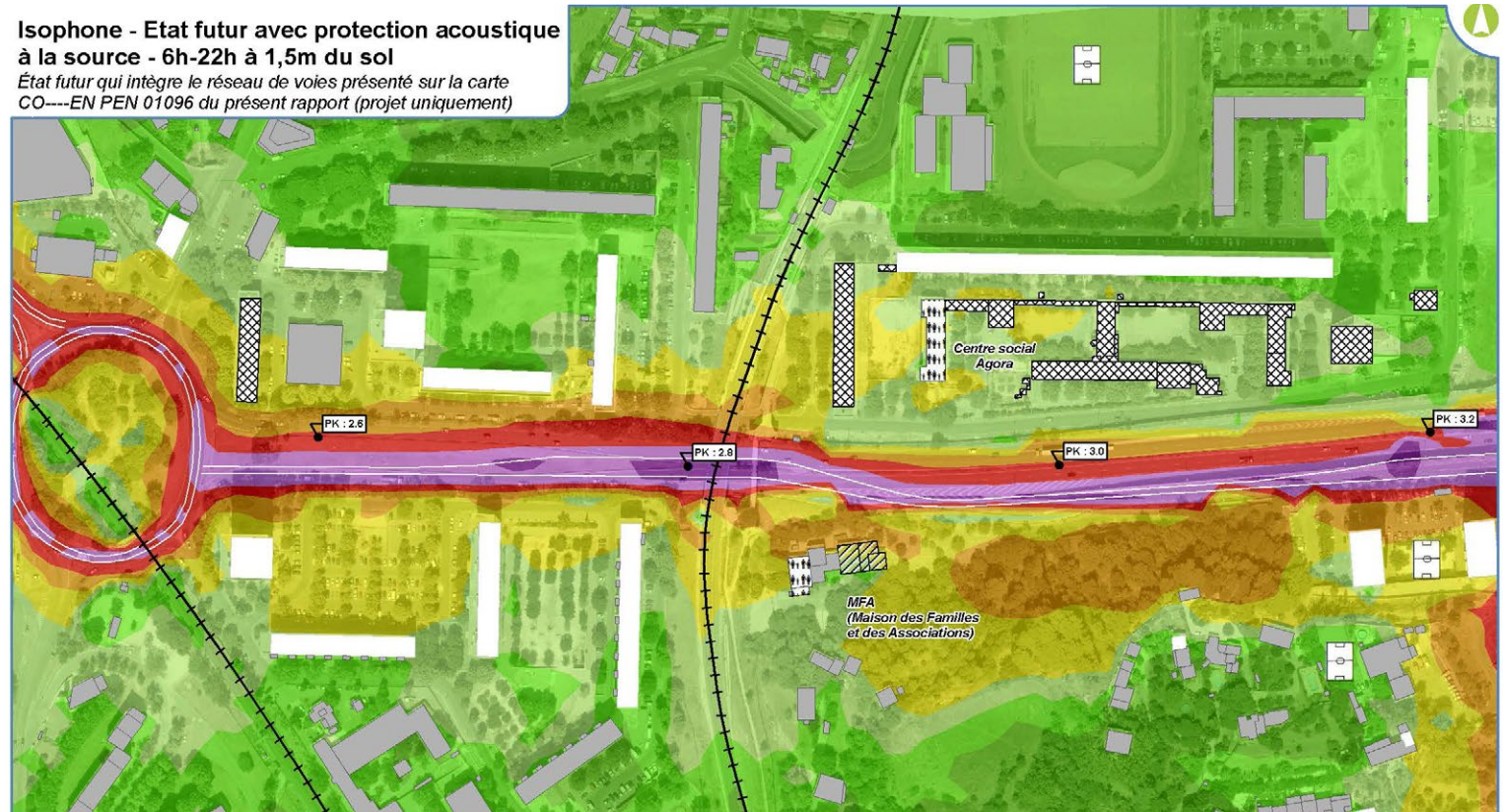
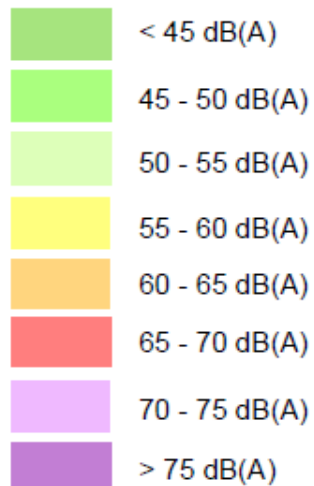




# Allende Ouest - État futur avec protection acoustique

Isophone - Etat futur avec protection acoustique  
à la source - 6h-22h à 1,5m du sol  
État futur qui intègre le réseau de voies présenté sur la carte  
CO---EN PEN 01096 du présent rapport (projet uniquement)

Niveau de bruit sur la période  
jour (6h - 22h)



# Allende Ouest - Impact acoustique avec protection

Impact acoustique de la L2 Marseille  
à l'horizon futur avec protection

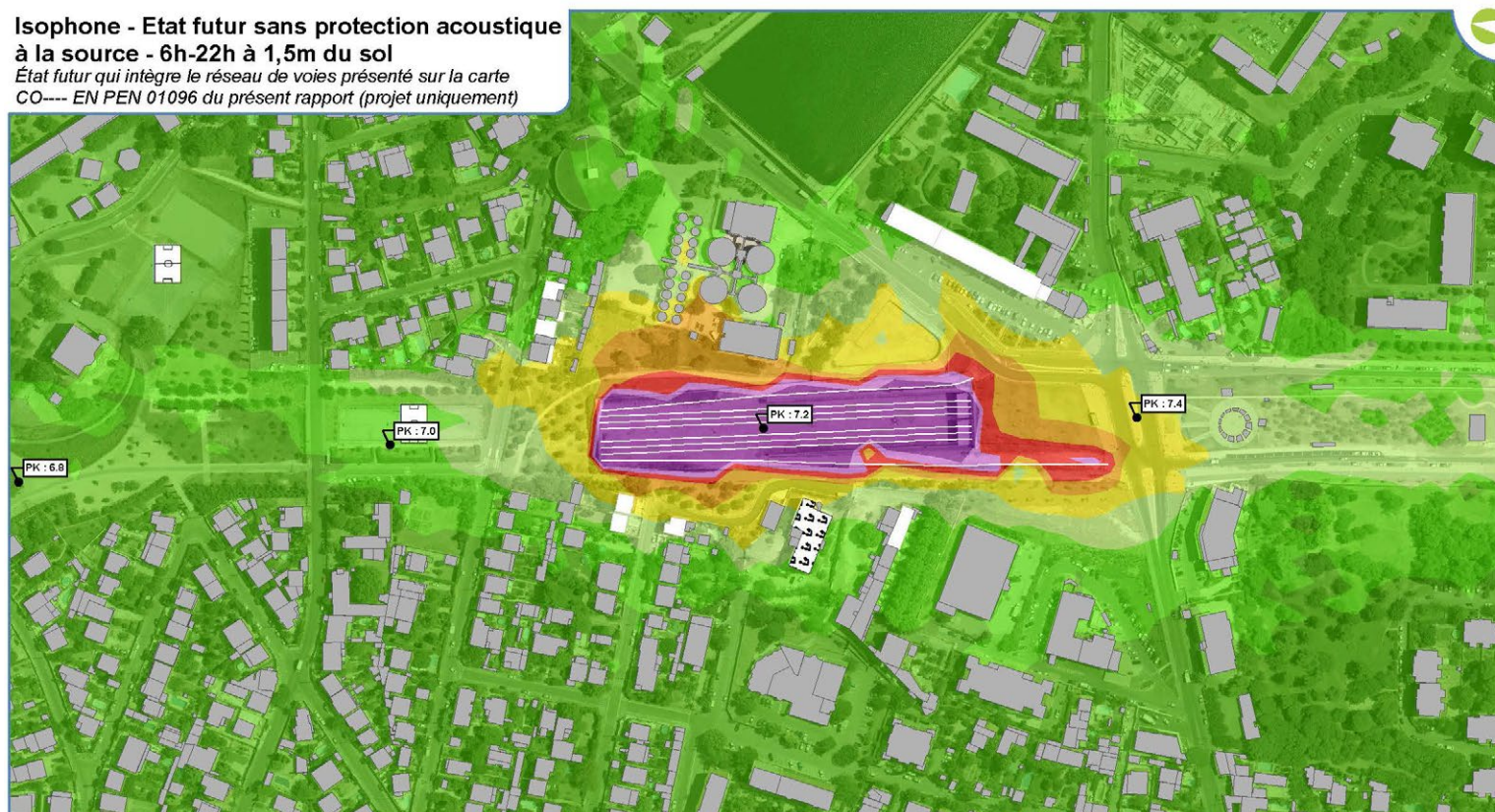
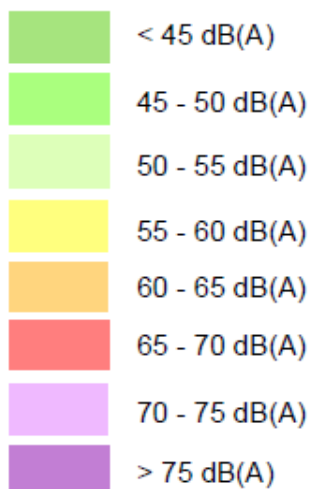
-  Zone bâti d'ambiance sonore actuelle modérée de nuit
-  Zone bâti d'ambiance sonore actuelle non modérée
- Récepteur**
  -  ne dépassant pas les seuils de bruit réglementaires
  -  dépassant les seuils de bruit réglementaires
-  Isolation de façade à diagnostiquer



# Saint-Julien - État futur sans protection acoustique

Isophone - État futur sans protection acoustique  
à la source - 6h-22h à 1,5m du sol  
État futur qui intègre le réseau de voies présenté sur la carte  
CO---- EN PEN 01096 du présent rapport (projet uniquement)

Niveau de bruit sur la période  
jour (6h - 22h)



# Saint-Julien - Impact acoustique sans protection

Impact acoustique de la L2 Marseille  
à l'horizon futur sans protection



- Zone bâti d'ambiance sonore actuelle modérée de nuit
- Zone bâti d'ambiance sonore actuelle non modérée

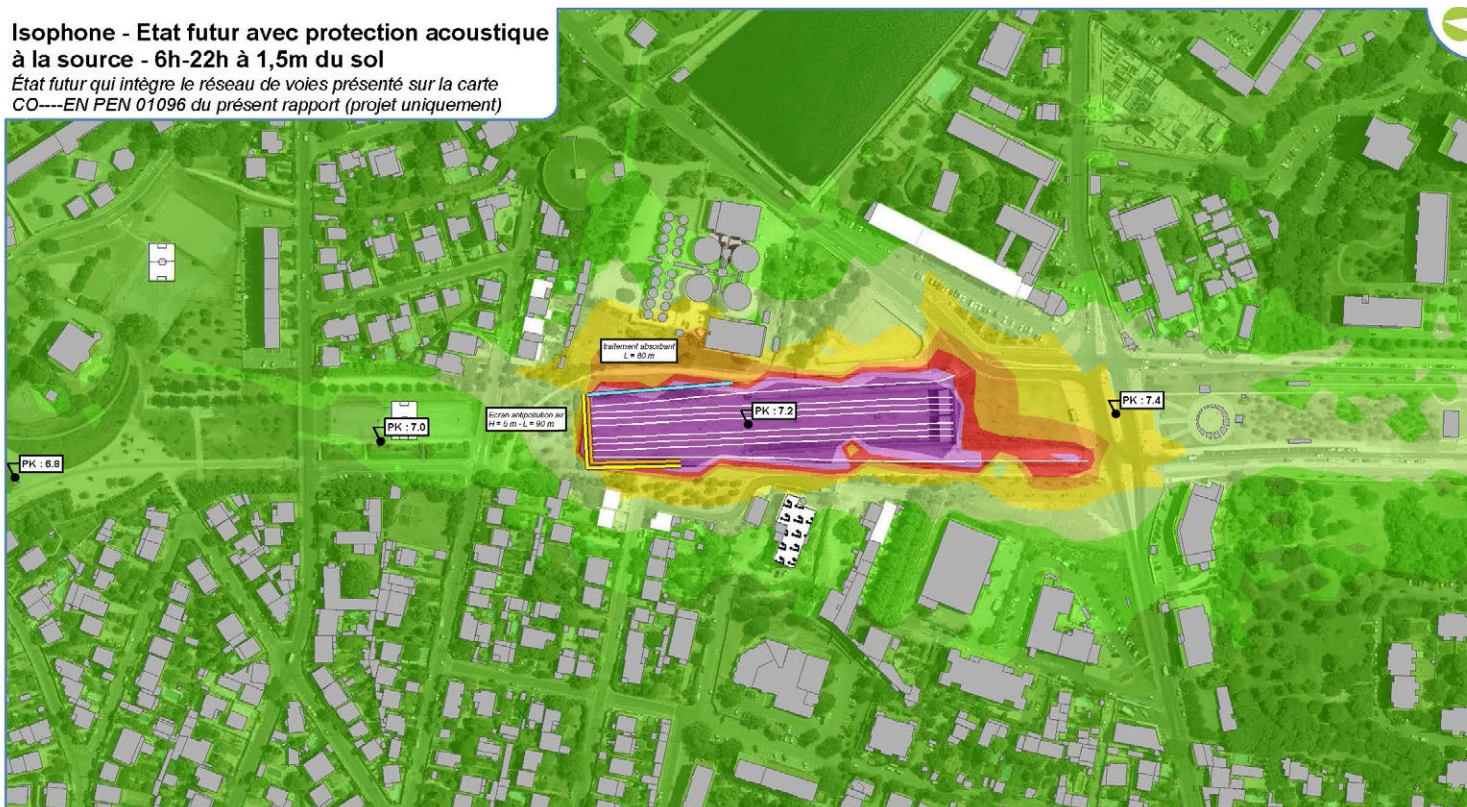
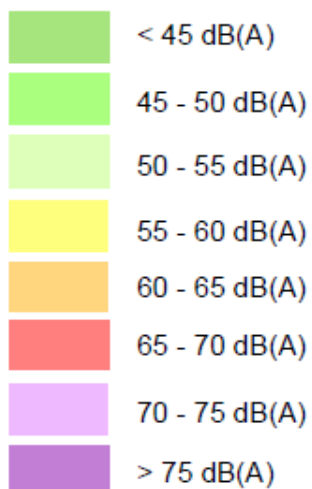
Récepteur

- ne dépassant pas les seuils de bruit réglementaires
- dépassant les seuils de bruit réglementaires

# Saint-Julien - État futur avec protection acoustique

Isophone - Etat futur avec protection acoustique  
à la source - 6h-22h à 1,5m du sol  
État futur qui intègre le réseau de voies présenté sur la carte  
CO---EN PEN 01096 du présent rapport (projet uniquement)



Niveau de bruit sur la période  
jour (6h - 22h)






# Saint-Julien - Impact acoustique avec protection

Impact acoustique de la L2 Marseille à l'horizon futur avec protection



-  Zone bâti d'ambiance sonore actuelle modérée de nuit
-  Zone bâti d'ambiance sonore actuelle non modérée

Récepteur

-  ne dépassant pas les seuils de bruit réglementaires
-  dépassant les seuils de bruit réglementaires
-  Isolation de façade à diagnostiquer



## Maîtrise du bruit en phase chantier

**Trois dossiers bruits déposés auprès de la ville de Marseille et de la Préfecture : L2 Est, L2 Nord, CEI Clerissy**

### Points particuliers :

- Organisation du chantier en fonction des horaires
- Points d'accès du chantier et limitation de vitesse (40km/h et 10 km/h au droit des postes de travail)
- Choix du matériel de chantier en fonction des travaux et de l'environnement
- Communication interne : sensibilisation du personnel pour diminuer les nuisances sonores de type vocal, bruit de matériel et autres

En plus des mesures réalisées pour l'état initial, le GIE L2 Construction réalisera des mesures de bruit en propre (acquisition d'un appareil de mesure - opérationnel 1<sup>er</sup> trimestre 2015)



## Contexte général pour améliorer la qualité de l'air des grandes agglomérations

- **Plan de Protection de l'Atmosphère**
- **Requalification des voiries délestées :**  
ex. voie réservée transport en commun fin A7
- **Développement des transports en commun**
  - Ligne BHNS sur le tracé de l'avenue Allende prévue au Plan de Déplacement Urbain (PDU)



- **Association des services de l'État compétents : CEREMA et CETU**
- **Mobilisation d'un acteur indépendant : Air Paca**
- **Pour assurer le contrôle des études menées par la SRL2 et la transparence de la démarche**
  - Validation de méthodes + points d'échantillonnage + polluants mesurés
  - Association aux comités techniques « air et santé »
  - Consultation durant les phases de modélisation



## Déroulement

- **Octobre 2013** – Programme des mesures
- **Novembre 2013** – Concertation avec Air PACA
- **Janvier 2014** – Avancement et principes de modélisation
- **Février 2014** – Campagne hiver de mesures sur site
- **Juin 2014** – Campagne été de mesures sur site
- **Juillet 2014** – Résultats des mesures hiver
- **Août 2014** – Résultats des mesures été
- **Septembre 2014** – Note méthodologique préliminaire d'étude Air-Santé
- **Octobre 2014** – Rapport état zéro communiqué aux collectivités locales

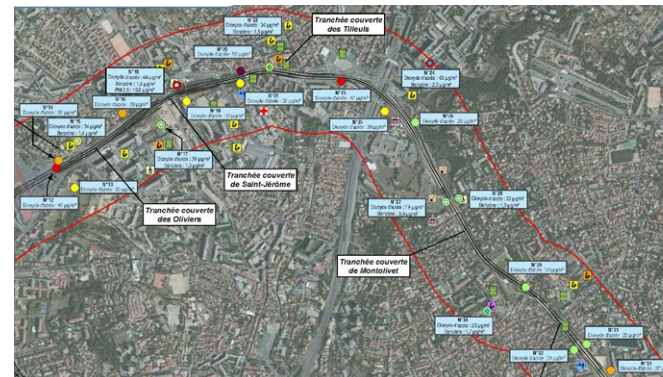
## Cartographie de l'état initial de la qualité de l'air avant travaux (« état zéro »)



A7



Arnavaux



Frais Vallon



A50



Florian



## Analyse des résultats fournis dans le rapport « état zéro »

Exemple pour le dioxyde d'azote (NO<sub>2</sub>), l'un des polluant traceur de la pollution routière

Plus d'un tiers des sites (16 sites sur 45) enregistre des niveaux de NO<sub>2</sub> supérieurs à la valeur seuil de 40 µg/m<sup>3</sup>

- 5 sites situés à proximité d'axes routiers majeurs (rond-point Pierre Paraf, avenue S. Allende, avenue Raimu, Chemin du Merlan à la Rose) enregistrent des niveaux supérieurs à 50 µg/m<sup>3</sup>
- 3 établissements à caractère sanitaire et social enregistrent des niveaux proches de la valeur seuil de 40 µg/m<sup>3</sup> (le groupe scolaire Saint-Joseph Servières, la crèche des Oliviers, l'école maternelle la Rose Frais Vallon Nord)



## Déroulement (suite)

- **Novembre 2014** – Approbation par l'État de l'étude statique de trafic
- **Décembre 2014** – Rapport sur l'état de l'art en matière de traitement de l'air dans les tunnels routiers
  - Note d'hypothèse des modélisations air
- **Fin Janvier 2015** – Transmission à l'État de l'étude d'évaluation des impacts de l'utilisation des installations de désenfumage incendie en mode sanitaire seul
- **Fin Février 2015** – Premiers résultats des simulations brutes pour la L2 Est
- **Fin Avril 2015** – Premiers résultats des simulations brutes pour la L2 Nord
- **Fin du premier semestre 2015** – Communication du rapport final lié aux études air-santé

## Maîtrise des pollutions en phase chantier

- **Arrosage des pistes de chantier** afin de limiter les émissions de poussières. Cette attention est aussi portée sur les zones de chargement / déchargement et lors des opérations de transferts
- Mise en place de **kits antipollution** pour éviter la dispersion accidentelle des produits potentiellement polluants



20 LITRES





## Maîtrise des pollutions en phase chantier (suite)

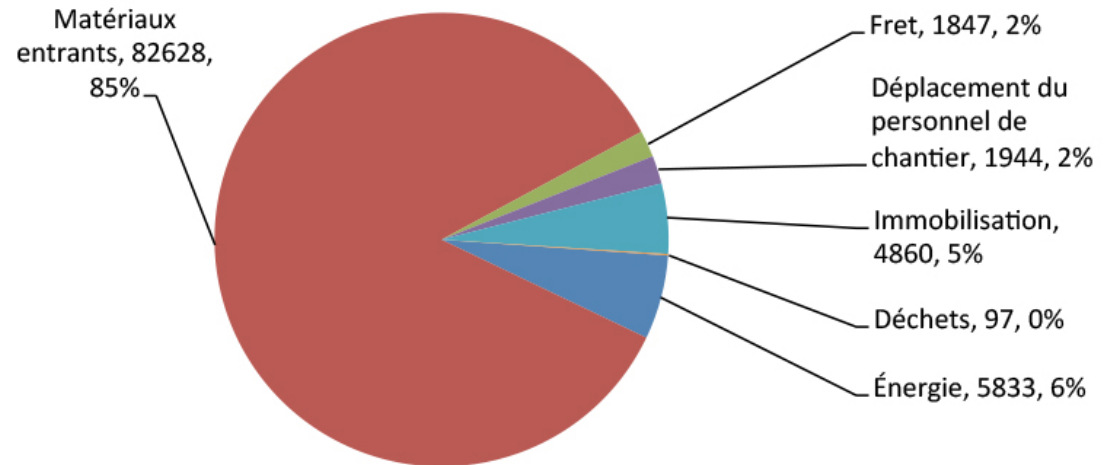
- Déplacements privilégiés sur la « trace » plutôt que sur la voirie de surface.
- Bâchage des bennes transportant des matériaux volatiles et balayage mécanique des points d'entrée et sortie principaux du chantier
- Le Groupement L2 Construction fera appel à des laboratoires locaux afin de réaliser des analyses de l'air. Les premières analyses sont programmées pour début février (sous le Merlan et base vie camps militaire de Sainte-Marthe)



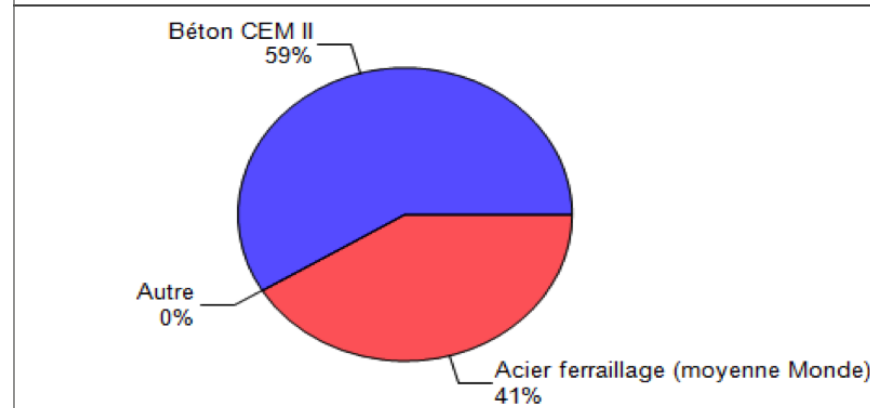
Établi à  
partir  
du logiciel  
CarbonEco



Émissions par poste (tonne Eq, CO<sub>2</sub>) Rocade L2




Matériaux entrants (Emissions tonnes Eq. CO<sub>2</sub>) Rocade L2 (Ref)





## Archéologie préventive

  
Liberté • Égalité • Fraternité  
RÉPUBLIQUE FRANÇAISE

PRÉFET DE LA RÉGION PROVENCE-ALPES-CÔTE D'AZUR

**COURRIER REÇU LE**  
21 OCT. 2014  
Société de la Rocade L2  
de Marseille

Direction régionale des affaires culturelles  
Service régional de l'Archéologie  
Affaires suivies par :  
Sylvain Tournier  
04 42 99 10 17  
sylvain.tournier@culture.gouv.fr

SOCIÉTÉ DE LA ROCADÉ  
DE MARSEILLE  
M. Inouk MONCORGE  
5 place de la Joliette CS 90113  
13567 MARSEILLE cedex 2


5 8 8 8

7 OCT. 2014

OBJET : 13 - MARSEILLE - rocade L2 nord - tranche 1 du diagnostic archéologique (PATRIARCHE dossier 11135 n°2014-152).

Je vous confirme que compte tenu des résultats, le préfet de région n'édicterait pas de prescriptions de fouilles sur les terrains correspondant à l'emprise de cette première tranche. Vous pouvez par conséquent, considérer que le projet de travaux portant sur le terrain visé à l'alinéa premier au titre duquel le préfet de région a été saisi ne donnera pas lieu à des prescriptions archéologiques postérieures au diagnostic.

Le Directeur Régional des Affaires Culturelles  
et par délégation  
Le Chef de Service de l'Archéologie

  
Sylvain TOURNIER

PJ : 1 rapport

Direction régionale des affaires culturelles  
23 boulevard du Roi René - 13617 Aix-en-Provence  
Tél. : (33) 04 42 16 19 00 - Télécopie (33) 04 42 38 03 22 - <http://www.paca.culture.gouv.fr>

Rapport de diagnostic

Inrap

Institut national de recherches archéologiques préventives

Provence-Alpes-Côte d'Azur, Bouches-du-Rhône, Marseille

**Future rocade L2 nord, tranche 1**

**13013, Rond-point du Père Wresinski,**

**13014, Av. Salvador Allende,**

**Rond-point Pierre Paraf,**

**MIN des Arnavaux/SNCF**

sous la direction de  
**Gilles Desrayaud**

avec la collaboration de  
**Aurélien Bolo  
Francis Cognard  
Frédéric Guériel  
Nadine Scherrer**

Inrap  
Méditerranée  
Septembre 2014



# LE PAYSAGE

## AMÉNAGEMENT DES TRANCHÉES COUVERTES



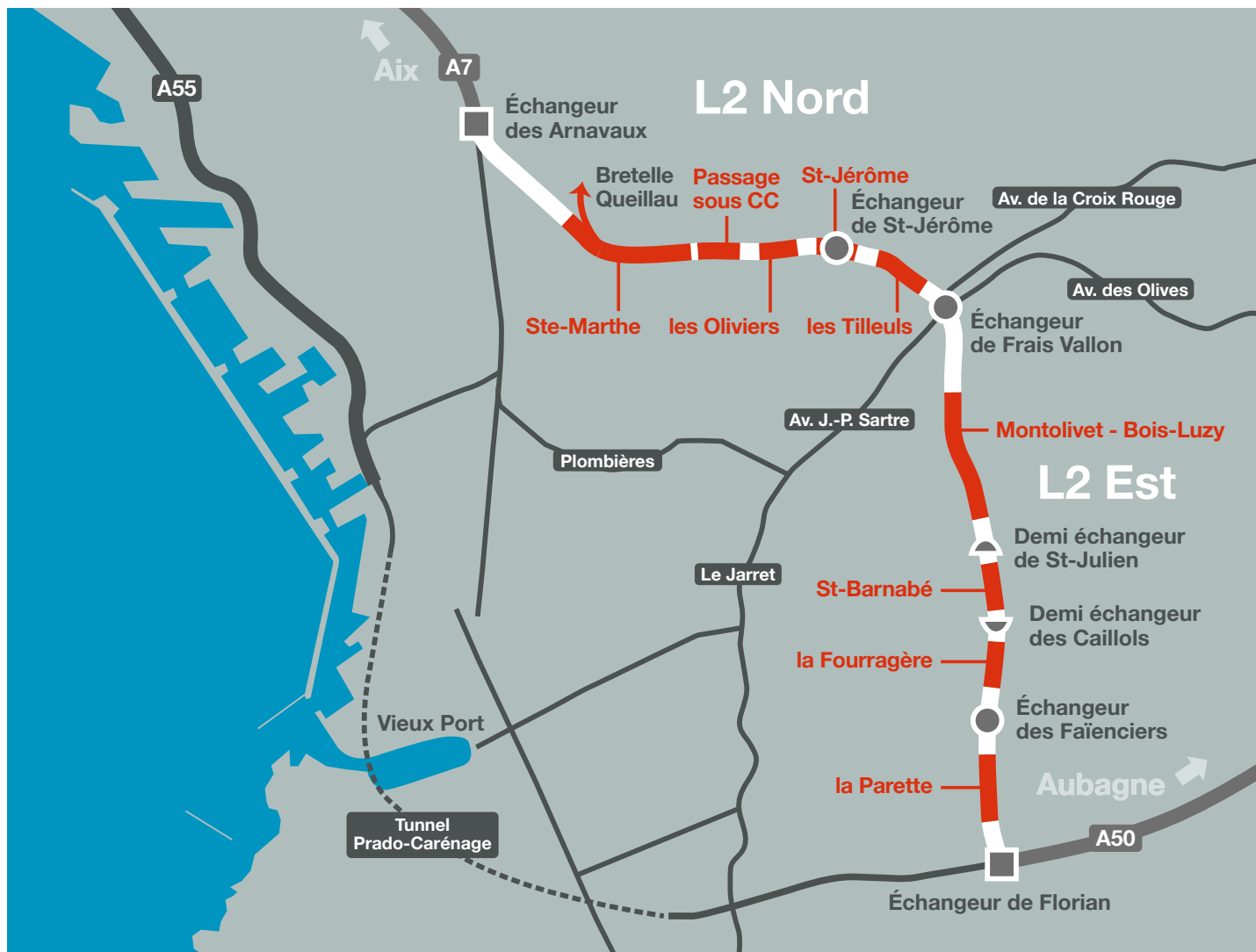
SOCIÉTÉ DE LA ROCADÉ  
L2 DE MARSEILLE



GROUPEMENT  
L2 CONSTRUCTION



GROUPEMENT  
L2 MAÎTRISE D'ŒUVRE



52%

de la L2  
est en  
Tranchée  
Couverte

5 km  
d'aménagements  
paysagers dans  
la ville

# Aménagement de Surface et Études Paysagère en cours

(rendus AVP L2 Est, démarrage du PRO,  
concertation avec Mairie Centrale, Mairie de Secteur et CIQ...)



# LE PAYSAGE

## AMÉNAGEMENT DALLES DE LA FOURRAGÈRE ET DE LA PARETTE



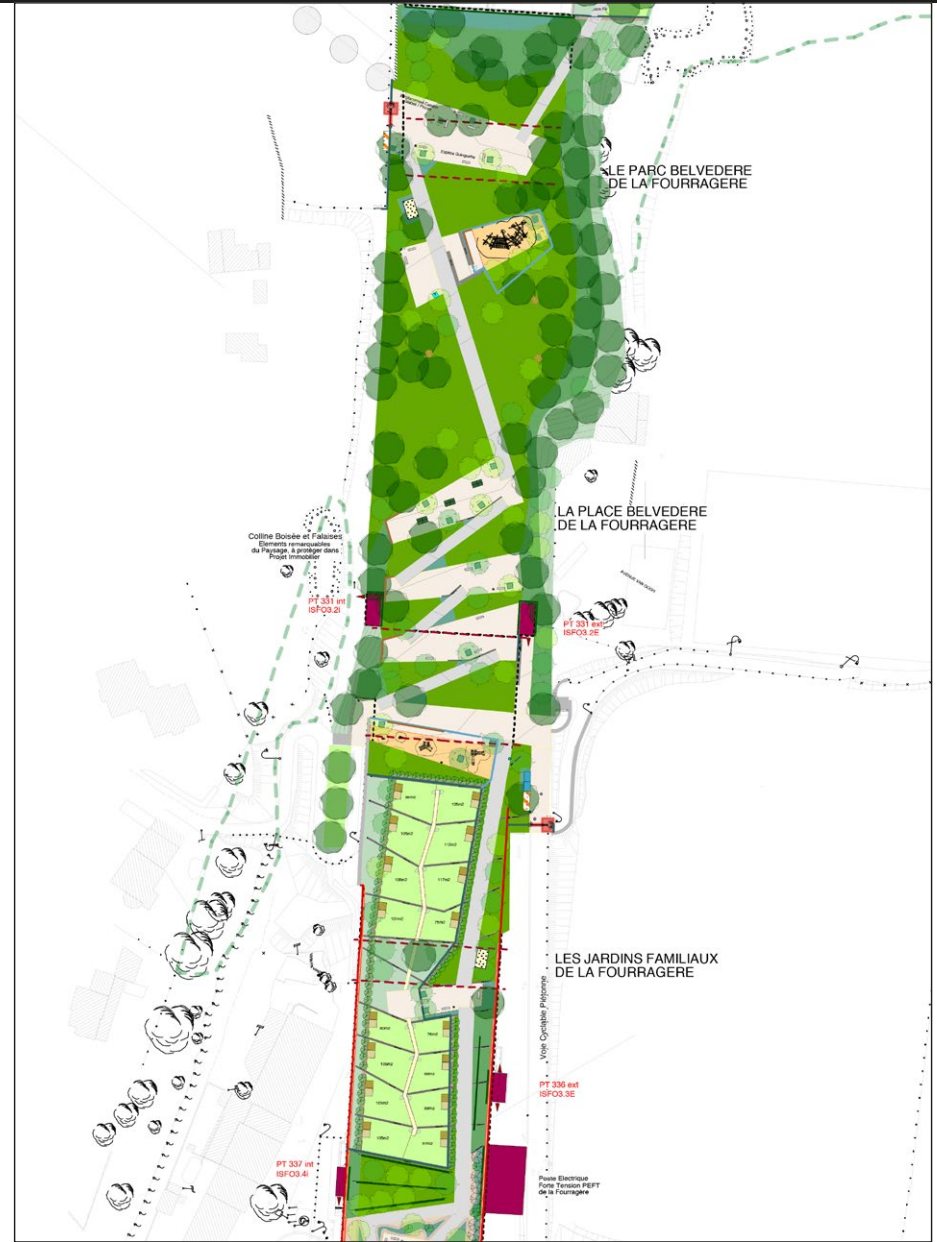
SOCIÉTÉ DE LA ROCADE  
L2 DE MARSEILLE



GROUPEMENT  
L2 CONSTRUCTION



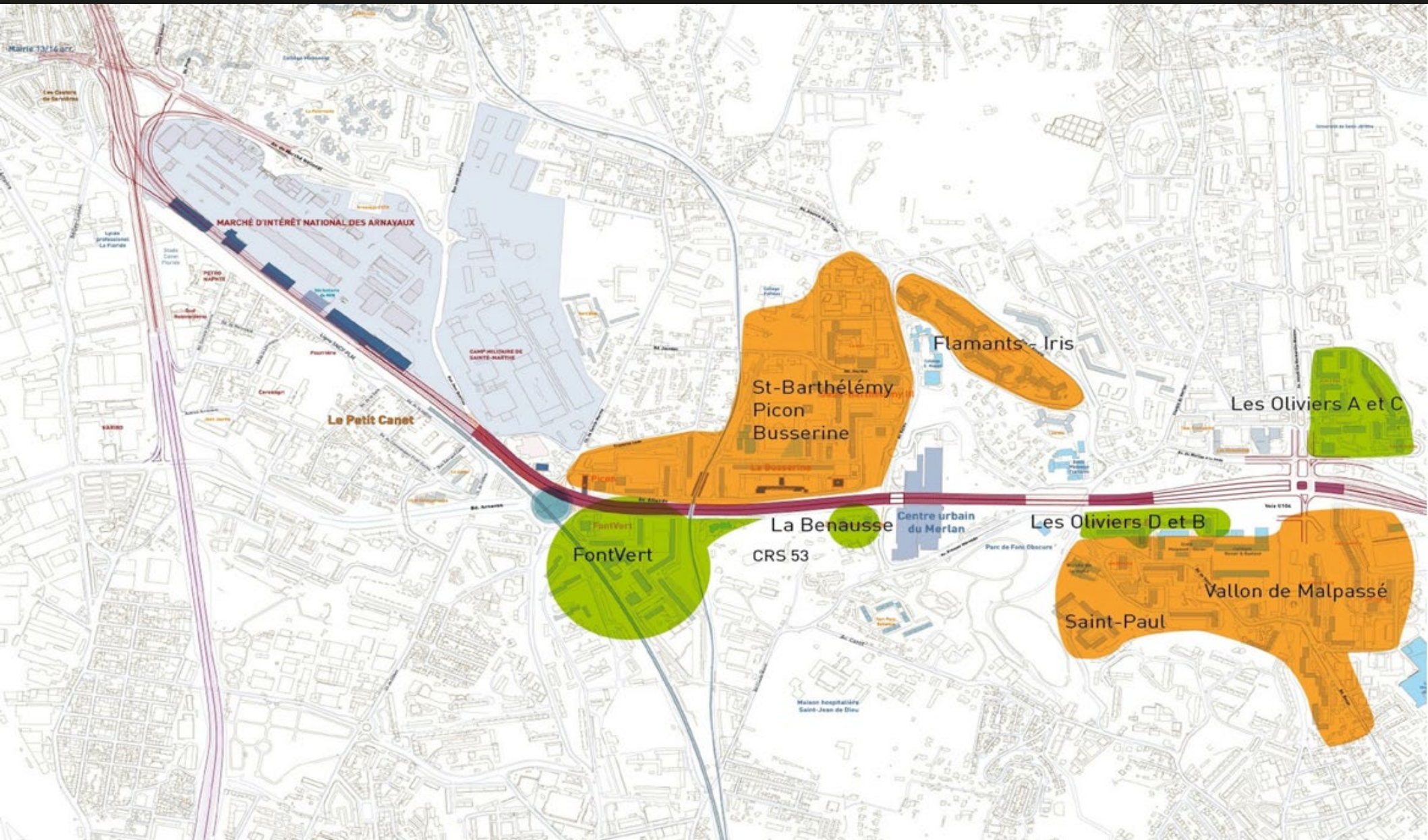
GROUPEMENT  
L2 MAÎTRISE D'ŒUVRE



## Planning

- Appel d'offres et désignation des équipes d'étude : avril à juin 2014
- Lancement des études : juillet 2014
- Premier rendu général : fin février 2015
- Estimations, et propositions de répartition des Maîtrises d'ouvrages : mars 2015
- Perspectives :
  - Budgétisation prévisionnelle, montage opérationnel : 2015
  - Désignation des MOE : fin 2015
  - Études/concertation/enquêtes : 2016
  - 1<sup>ers</sup> appels d'offres et démarrage travaux : 2017

# INSERTION URBAINE DE LA L2 NORD



## Dialogue et échanges engagés avec :

### Collectivités locales

- ▶ Réunions hebdomadaires de coordination technique
- ▶ Participants : MPM, VdM-MRU-AGAM, CG13, Région PACA, bailleurs sociaux,
- ▶ Thématiques : Trafic, Bruit/Air, foncier, réseaux, aménagements...

### Services de l'État

- ▶ Réunions avec les services compétents :
  - Exploitation : DIRMED
  - Dossier de sécurité : DDTM, CRS, BPPM, Préfecture...
  - Emploi : DIRECCTE
  - Environnement : DREAL PACA

### Riverains et associations L2 Est et Nord

- ▶ CIQ
- ▶ Collectifs d'associations
- ▶ Associations de locataires
- ▶ Établissements scolaires
- ▶ Autres associations (Air PACA...)

### Gestionnaires de réseaux

- ▶ Réunions avec les gestionnaires :
  - DEA
  - Orange, Bouygues Tel, SFR...
  - ERDF
  - RFF
  - GRDF
  - RTM
  - ...

### Presse

- ▶ Points presse
  - Presse locale
  - Presse nationale
  - TV
  - ...

## Réunion d'Information, communication, concertation : 15 mois après la signature du CP

(Services de l'État, Collectivités locales, Associations et la Presse)

453  
réunions  
au 01/02/2015





# Expo itinérante L2

- Du 9 au 30 janvier à l'hôpital Lavéran
- Le 11 février : rencontre du cadre de ville au centre urbain du Merlan
- Et en tournée partout en France en 2015 / 2016 !

### Le tracé de la L2

9,7 km de longueur

L2 Nord 6,6 km

**Le savez-vous ?**  
Le périmètre de la L2 est défini par les axes de transport à grande vitesse de Marseille-Marseille-Merlan et Marseille-Marseille-Aéroport. Le tracé de la L2 est défini par les axes de transport à grande vitesse de Marseille-Marseille-Merlan et Marseille-Marseille-Aéroport.

### Les acteurs de la L2

État

Comité de pilotage

Comité de suivi de la construction

CSE - Marseille-Merlan  
CSE - Marseille-Aéroport  
PSE - PMI  
PSE - PM

**Le savez-vous ?**  
A l'issue de la concertation, des ateliers de travail ont permis de définir les axes de la L2, les axes de transport à grande vitesse de Marseille-Marseille-Merlan et Marseille-Marseille-Aéroport.

### Les dates clés de la L2

2013

2011

2010

2007

1994-2007

1983

**Le savez-vous ?**  
Les premiers travaux de la L2 ont commencé en 1983, avec la construction de la rocade de Marseille-Merlan.

### Les échangeurs de la L2 Est

La L2 est reliée à l'axe de transport à grande vitesse de Marseille-Merlan.

**Le savez-vous ?**  
L'échangeur de Foran est un échangeur à double sens, qui permet de relier la L2 à l'axe de transport à grande vitesse de Marseille-Merlan.

### Les travaux à réaliser

Les travaux de la L2 sont réalisés à l'échelle de la L2 Nord et de la L2 Est.

**Le savez-vous ?**  
Les travaux de la L2 sont réalisés à l'échelle de la L2 Nord et de la L2 Est.

### Le Centre d'Entretien et d'Intervention

Le Centre d'Entretien et d'Intervention est un centre de maintenance et d'intervention pour les véhicules de la L2.

**Le savez-vous ?**  
Le Centre d'Entretien et d'Intervention est un centre de maintenance et d'intervention pour les véhicules de la L2.

## Suivi et contrôle des engagements de l'État

- Prochaine réunion du présent comité de suivi : septembre 2015
- Réunions en 2016 et 2017
- Réunions après la mise en service (2018...)



# Merci de votre attention

[www.L2-marseille.com](http://www.L2-marseille.com)  
[contact@L2-marseille.com](mailto:contact@L2-marseille.com)